

БУР ШНЕКОВЫЙ

БШ-230

Каталог деталей и сборочных единиц

БШ-230.00.000 КДС

Правила пользования каталогом

Каталог состоит из ниже следующих разделов:

- Иллюстрации и перечень деталей и сборочных единиц;
- Номерной указатель.

Приведенная в каталоге номенклатура деталей охватывает все детали и сборочные единицы, которые могут потребоваться при эксплуатации и ремонте.

В разделе **«Иллюстрации и перечень деталей и сборочных единиц»** даны рисунки и спецификации сборочных единиц с входящими в них деталями. Все детали обозначены номерами позиций в возрастающем порядке в пределах одной сборочной единицы. В этих пределах одним и тем же деталям присвоены одинаковые номера позиций. В каталог включены неразъемные сборочные единицы (сварные и т. п.) без перечисления входящих в них деталей. Спецификация каталога представляет собой таблицу, включающую номер рисунка, позицию на рисунке, их обозначение, наименование и количество. Для облегчения определения места детали, когда известно только ее обозначение, в каталоге приведен **«Номерной указатель»**, в котором все детали расположены в порядке номеров с указанием рисунка, на котором деталь изображена.

В связи с тем, что конструкция изделия постоянно совершенствуется, обозначения и конструкция отдельных сборочных единиц и деталей могут отличаться от опубликованного материала.

Для заказа необходимой детали (узла) достаточно найти на рисунке номер этой детали (узла), а по спецификации выписать обозначение, наименование и необходимое количество для заказа.

Термины «спереди», «сзади», «справа» и «слева» следует понимать всегда исходя из направления движения вперед.

Предприятие-изготовитель оставляет за собой право изменения в ходе технического развития.

Содержание

Иллюстрации и перечень деталей и сборочных единиц.....	4
Бур шнековый БШ-230.00.000.....	6
Шнек в сборе БШ-230.00.150.....	8
Утяжелитель БШ-230.00.450.....	10
Тяга БШ-230.00.460.....	11
Шнур БШ-230.00.100.....	12
Номерной указатель	13

Иллюстрации и перечень деталей и сборочных единиц

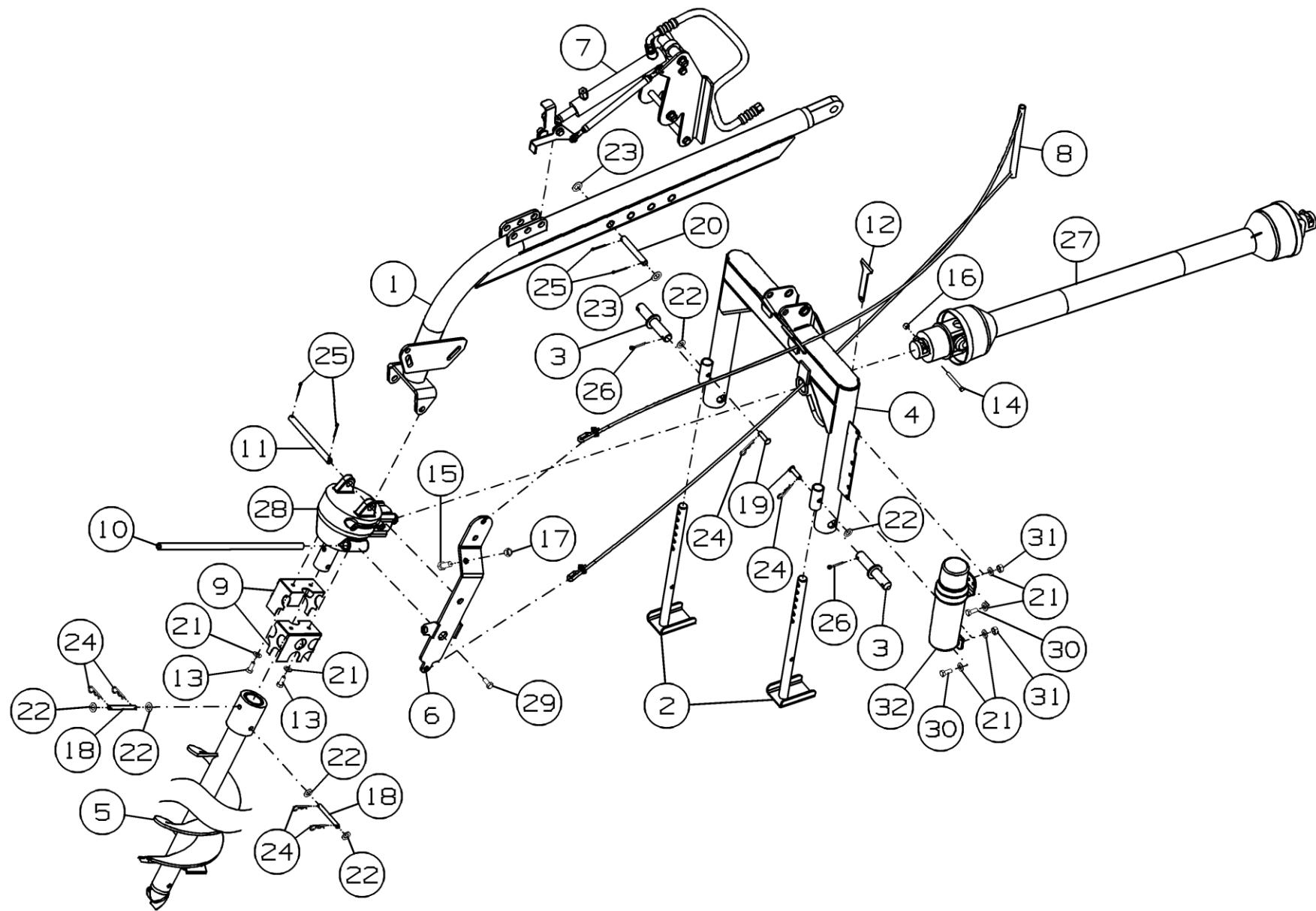


Рисунок 1 – Бур шнековый БШ-230.00.000

Бур шнековый БШ-230.00.000

Номер рисунка	Номер позиции	Обозначение	Наименование сборочных единиц, деталей	Количество, шт.	Примечание
1	1	БШ-230.00.200Б	Штанга	1	
	2	БШ-230.00.190	Опора	2	
	3	БШ-230.00.070	Палец	2	
	4	БШ-230.00.220А	Навеска	1	
	5	БШ-230.00.150	Шнек в сборе	1	
	6	БШ-230.00.980А	Фиксатор	1	
	7	БШ-230.00.450	Утяжелитель	1	По отдельному заказу
	8	БШ-230.00.100	Шнур	1	
	9	БШ-230.00.413А	Кожух	2	
	10	БШ-230.00.806А	Ручка	1	
	11	БШ-230.00.699	Ось	1	
	12	КСД-00.00.438	Чистик	1	
	13		Болт М8х20 DIN 603 А4 (нерж)	4	
	14		Болт М8-6gx80.88.35.019 ГОСТ 7798-70	1	
	15		Болт М16-6gx35.88.35.019 ГОСТ 7798-70	1	
	16		Гайка М8 DIN 985	1	
	17		Гайка М16-6Н.10.019 ГОСТ 5915-70	1	
	18		Ось 2-12h11x110.35.Ц9Хр ГОСТ 9650-80	2	
	19		Ось 6-12b12x45.35.Ц9хр ГОСТ 9650-80	2	
	20		Ось 2-18h8x130.35.Ц15 ГОСТ 9650-80	1	
	21		Шайба С.8.01.019 ГОСТ 11371-78	8	
	22		Шайба С.12.01.019 ГОСТ 11371-78	6	
	23		Шайба С.18x1.4.01.019 ГОСТ 11371-78	2	
	24		Шплинт 2.2,8x40.019 ОСТ 23.2.2-79	6	
	25		Шплинт 5x36.019 ГОСТ 397-79	4	
	26		Шплинт 6,3x40.019 ГОСТ 397-79	2	
	27	07.224.003.11хх	Вал карданный	1	Comer

Бур шнековый БШ-230.00.000

Номер рисунка	Номер позиции	Обозначение	Наименование сборочных единиц, деталей	Количество, шт.	Примечание
1	28	9.216.803.00	Редуктор	1	Comer
	29		Шестигранный болт 5/16"x1" 812026	1	
	30		Болт М8-6gx20.88.35.019 ГОСТ 7798-70	2	
	31		Гайка М8-6Н.6.019 ГОСТ 5915-70	2	
	32		Тубус Tu Box Evolution MP02100	1	Доп. замена на Тубус AA101 "Мессанопласт" Италия

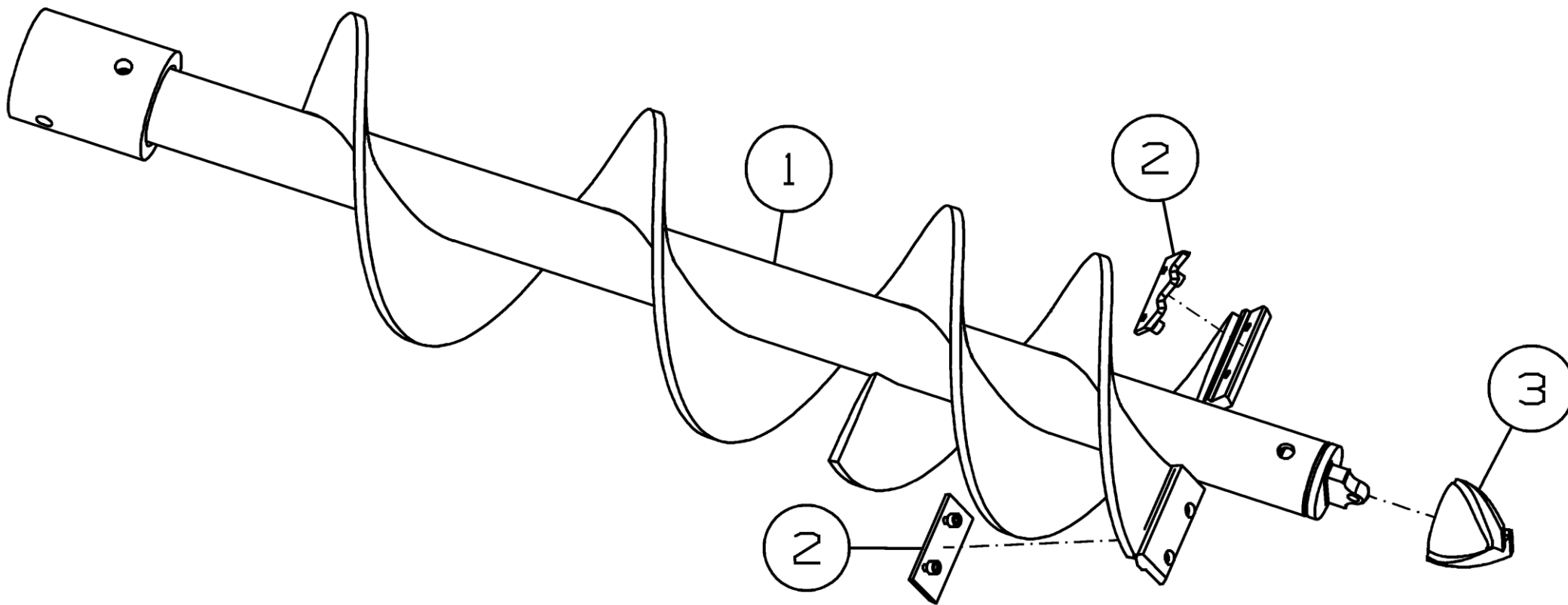


Рисунок 2 – Шнек в сборе БШ-230.00.150

Шнек в сборе БШ-230.00.150

Номер рисунка	Номер позиции	Обозначение	Наименование сборочных единиц, деталей	Количество, шт.	Примечание
2	1	БШ-230.00.140	Шнек	1	
	2		Комплект ножей для шнека Fubag 838290	1	с крепежом
	3		Наконечник бура 2,6/8	1	с крепежом

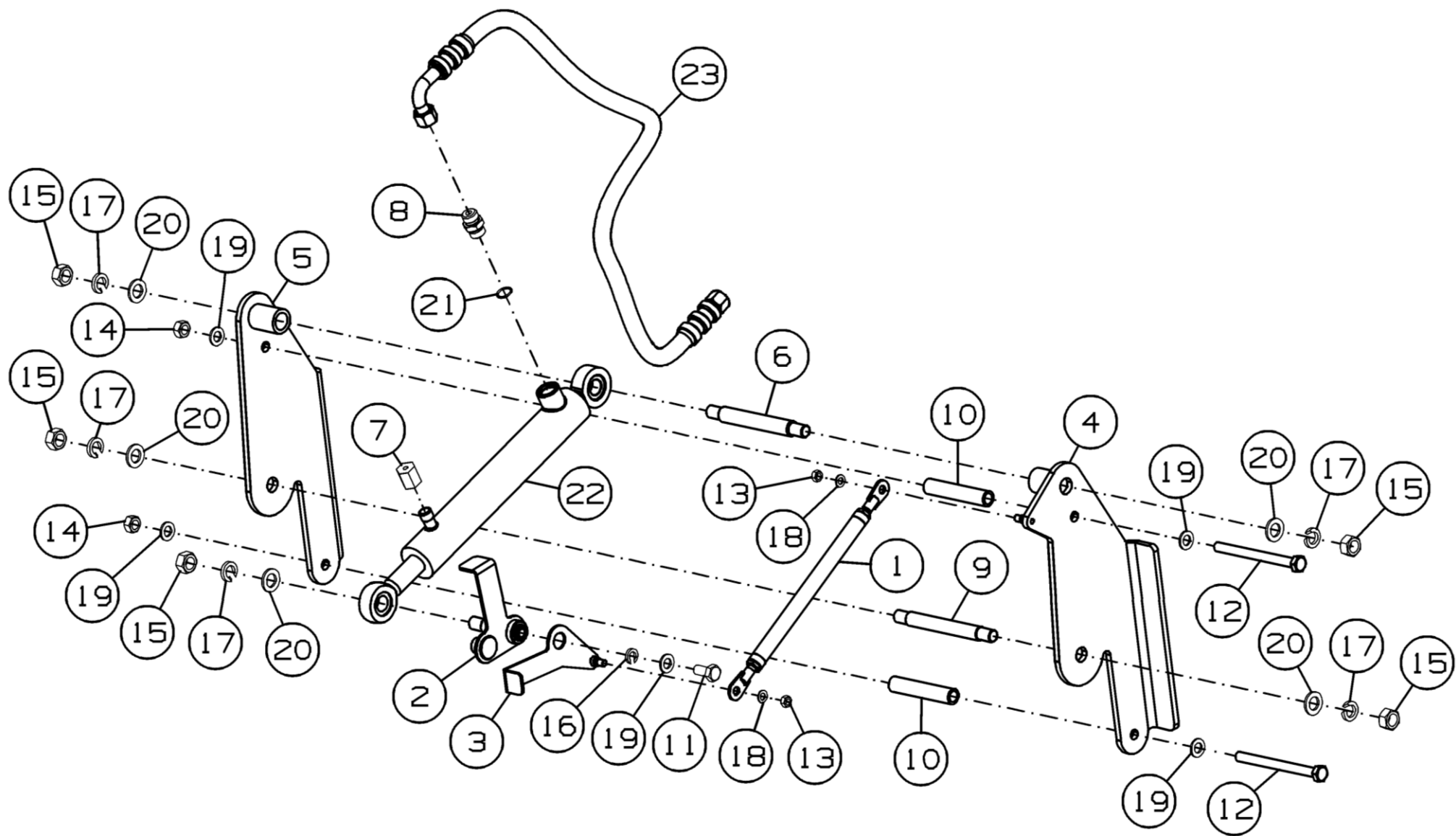


Рисунок 3 – Утяжелитель БШ-230.00.450

Утяжелитель БШ-230.00.450

Номер рисунка	Номер позиции	Обозначение	Наименование сборочных единиц, деталей	Количество, шт.	Примечание
3	1	БШ-230.00.460	Тяга	1	
	2	БШ-230.00.490	Флажок	1	
	3	БШ-230.00.500	Флажок подвижный	1	
	4	БШ-230.00.510	Боковина	1	
	5	БШ-230.00.520	Боковина	1	
	6	БШ-230.00.617	Ось	1	
	7	БШ-230.00.618	Сапун	1	
	8	БШ-230.00.619	Штуцер	1	
	9	БШ-230.00.621	Ось	1	
	10	БШ-230.00.831	Втулка	2	
	11		Болт М12-6gx25.58.019 ГОСТ 7798-70	1	
	12		Болт М12-6gx140.88.35.019 ГОСТ 7798-70	2	
	13		Гайка М8-6Н.6.019 ГОСТ 5915-70	2	
	14		Гайка М12-6Н.8.019 ГОСТ 5915-70	2	
	15		Гайка М16-6Н.6.019 ГОСТ 5915-70	5	
	16		Шайба 12Т.65Г.019 ГОСТ 6402-70	1	
	17		Шайба 16Т.65Г.019 ГОСТ 6402-70	5	
	18		Шайба С.8.01.019 ГОСТ 11371-78	2	
	19		Шайба С.12.01.019 ГОСТ 11371-78	5	
	20		Шайба С.16.01.019 ГОСТ 11371-78	5	
	21		Кольцо 017-020-19 ГОСТ 9833-73	1	
	22		Гидроцилиндр МС 40/25x200-3.11.3(420)(052)	1	
	23		РВД Н.036.83.130	1	L=1805 мм

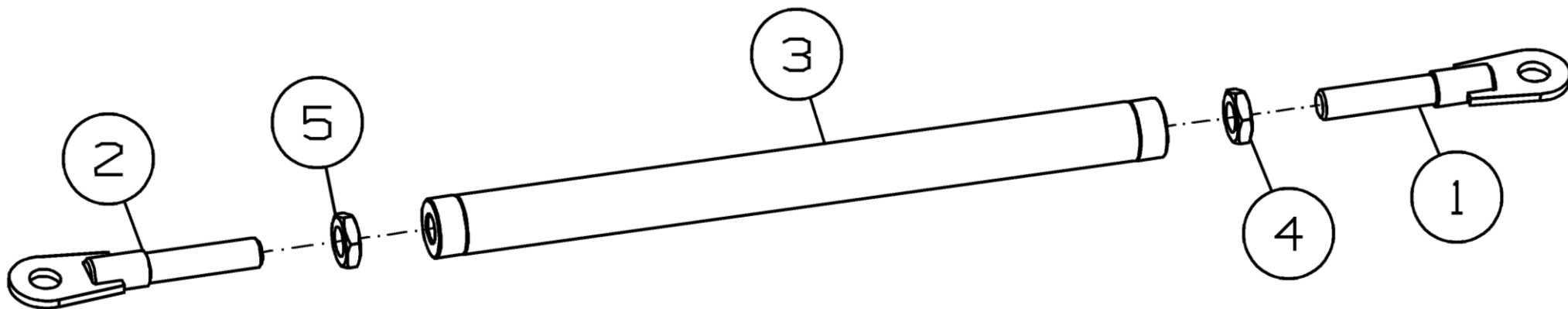


Рисунок 4 – Тяга БШ-230.00.460

Тяга БШ-230.00.460

Номер рисунка	Номер позиции	Обозначение	Наименование сборочных единиц, деталей	Количество, шт.	Примечание
4	1	БШ-230.00.470	Тяга	1	правая резьба
	2	БШ-230.00.470-01	Тяга	1	левая резьба
	3	БШ-230.00.480	Распорка	1	
	4		Гайка М10-6Н.04.019 ГОСТ 5916-70	1	
	5		Гайка М10ЛН-6Н.04.019 ГОСТ 5916-70	1	

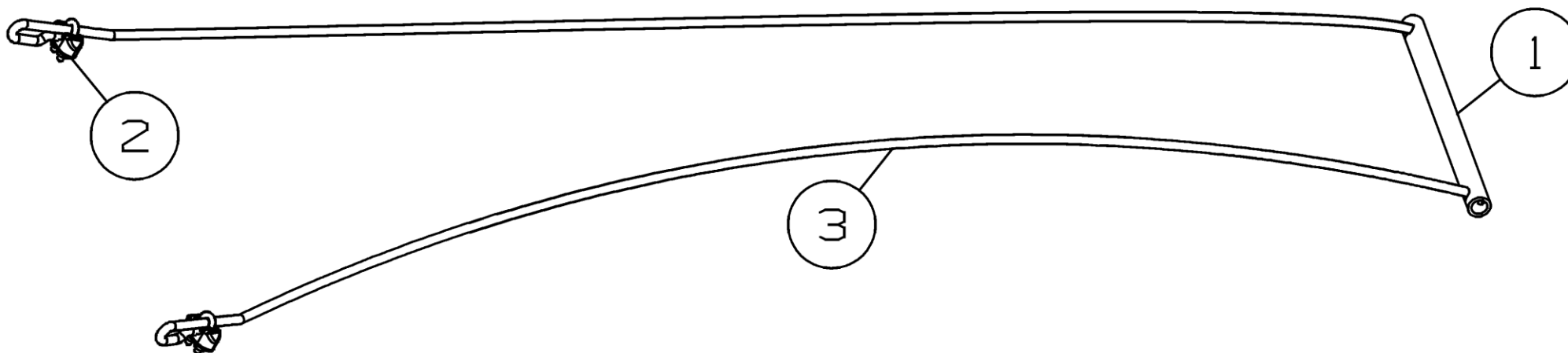


Рисунок 5 – Шнур БШ-230.00.100

Шнур БШ-230.00.100

Номер рисунка	Номер позиции	Обозначение	Наименование сборочных единиц, деталей	Количество, шт.	Примечание
5	1	БШ-230.00.824	Ручка	1	
	2		Зажим для тросов винтовой канатный оцинкованный DIN 741 типоразмер 6,5	8	
	3		Шнур полиамидный ПА плетеный 16-прядный, d=8мм по каталогу компании "Кона"	8м	

Номерной указатель

Обозначение	Наименование сборочных единиц, деталей	Рисунок
БШ-230.00.070	Палец	1
БШ-230.00.100	Шнур	1
БШ-230.00.140	Шнек	2
БШ-230.00.150	Шнек в сборе	1
БШ-230.00.190	Опора	1
БШ-230.00.200Б	Штанга	1
БШ-230.00.220А	Навеска	1
БШ-230.00.413А	Кожух	1
БШ-230.00.450	Утяжелитель	1
БШ-230.00.460	Тяга	3
БШ-230.00.470	Тяга	4
БШ-230.00.470-01	Тяга	4
БШ-230.00.480	Распорка	4
БШ-230.00.490	Флажок	3
БШ-230.00.500	Флажок подвижный	3
БШ-230.00.510	Боковина	3
БШ-230.00.520	Боковина	3
БШ-230.00.617	Ось	3
БШ-230.00.618	Сапун	3
БШ-230.00.619	Штуцер	3
БШ-230.00.621	Ось	3
БШ-230.00.699	Ось	1
БШ-230.00.806А	Ручка	1
БШ-230.00.824	Ручка	5
БШ-230.00.831	Втулка	3
БШ-230.00.980А	Фиксатор	1
КСД-00.00.438	Чистик	1
07.224.003.11xx	Вал карданный	1
9.216.803.00	Редуктор	1
	Шестигранный болт 5/16"x1" 812026	1
	Тубус Tu Vox Evolution MP02100	1
	Комплект ножей для шнека Fubag 838290	2
	Наконечник бура 2,6/8	2
	Гидроцилиндр МС 40/25x200-3.11.3(420)(052)	3
	РВД Н.036.83.130	3
	Зажим для тросов винтовой канатный оцинкованный DIN 741 типоразмер 6,5	5
	Шнур полиамидный ПА плетенный 16-прядный, d=8мм по каталогу компании "Кона"	5