

**КОСИЛКА ДОРОЖНАЯ КРАЕВАЯ**  
**КДК-184**  
**"Cheege"**

**Каталог деталей и сборочных единиц**

КДК-184.00.00.000А КДС

Версия 6

## **Правила пользования каталогом**

Каталог состоит из ниже следующих разделов:

- Иллюстрации и перечень деталей и сборочных единиц;
- Номерной указатель.

Приведенная в каталоге номенклатура деталей охватывает все детали и сборочные единицы, которые могут потребоваться при эксплуатации и ремонте.

В разделе **«Иллюстрации и перечень деталей и сборочных единиц»** даны рисунки и спецификации сборочных единиц с входящими в них деталями. Все детали обозначены номерами позиций в возрастающем порядке в пределах одной сборочной единицы. В этих пределах одним и тем же деталям присвоены одинаковые номера позиций. В каталог включены неразъемные сборочные единицы (сварные и т. п.) без перечисления входящих в них деталей. Спецификация каталога представляет собой таблицу, включающую номер рисунка, позицию на рисунке, их обозначение, наименование и количество. Для облегчения определения места детали, когда известно только ее обозначение, в каталоге приведен **«Номерной указатель»**, в котором все детали расположены в порядке номеров с указанием рисунка, на котором деталь изображена.

В связи с тем, что конструкция изделия постоянно совершенствуется, обозначения и конструкция отдельных сборочных единиц и деталей могут отличаться от опубликованного материала.

Для заказа необходимой детали (узла) достаточно найти на рисунке номер этой детали (узла), а по спецификации выписать обозначение, наименование и необходимое количество для заказа.

Термины «спереди», «сзади», «справа» и «слева» следует понимать всегда исходя из направления движения вперед.

Предприятие-изготовитель оставляет за собой право изменения в ходе технического развития.

## Содержание

<b>Иллюстрации и перечень деталей и сборочных единиц.....</b>	<b>4</b>
Косилка дорожная краевая ҚДК-184.00.00.000А.....	8
Дуга ҚДК-184.00.00.040 .....	11
Корпус ҚДК-184.01.00.000А .....	15
Голова поворотная ҚДК-184.01.00.110Б .....	18
Дуга ҚДК-184.01.00.160 .....	19
Редуктор ҚДК-184.01.00.300 .....	21
Редуктор ҚДК-184.01.00.310 .....	23
Ролик ҚДК-181.01.00.240А.....	25
Ротор ҚДК-184.01.02.000Б .....	27
Каток ҚДК-184.01.03.000А .....	29
Сница ҚДК-184.02.01.000Б.....	31
Установка гидрооборудования ҚДК-184.09.00.000Б.....	33
Штуцер ҚДК-184.09.00.040 и ҚДК-184.09.00.040-01.....	35
<b>Номерной указатель .....</b>	<b>36</b>

## **Иллюстрации и перечень деталей и сборочных единиц**

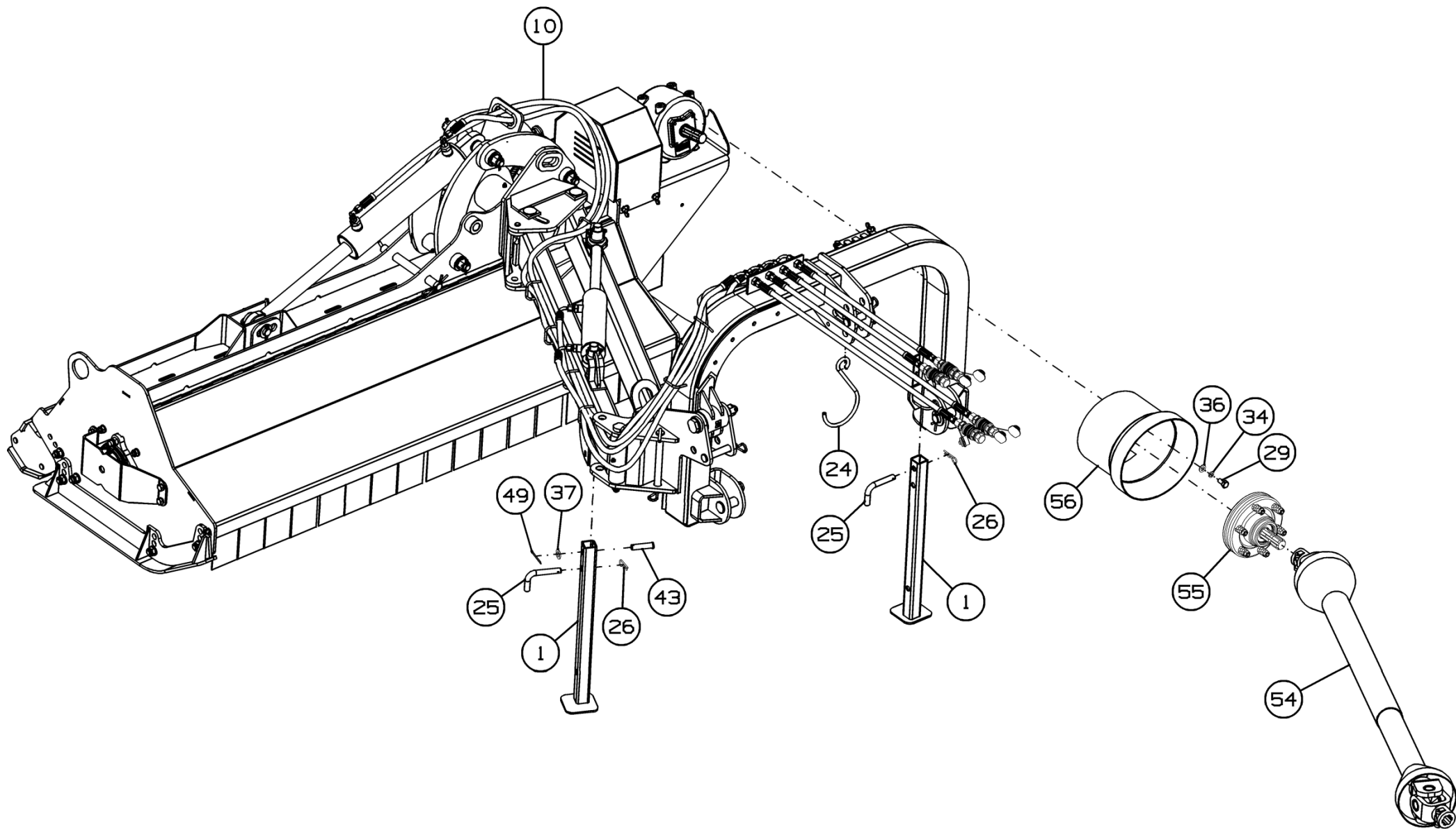


Рисунок 1 - Косилка дорожная краевая КДК-184.00.00.000А

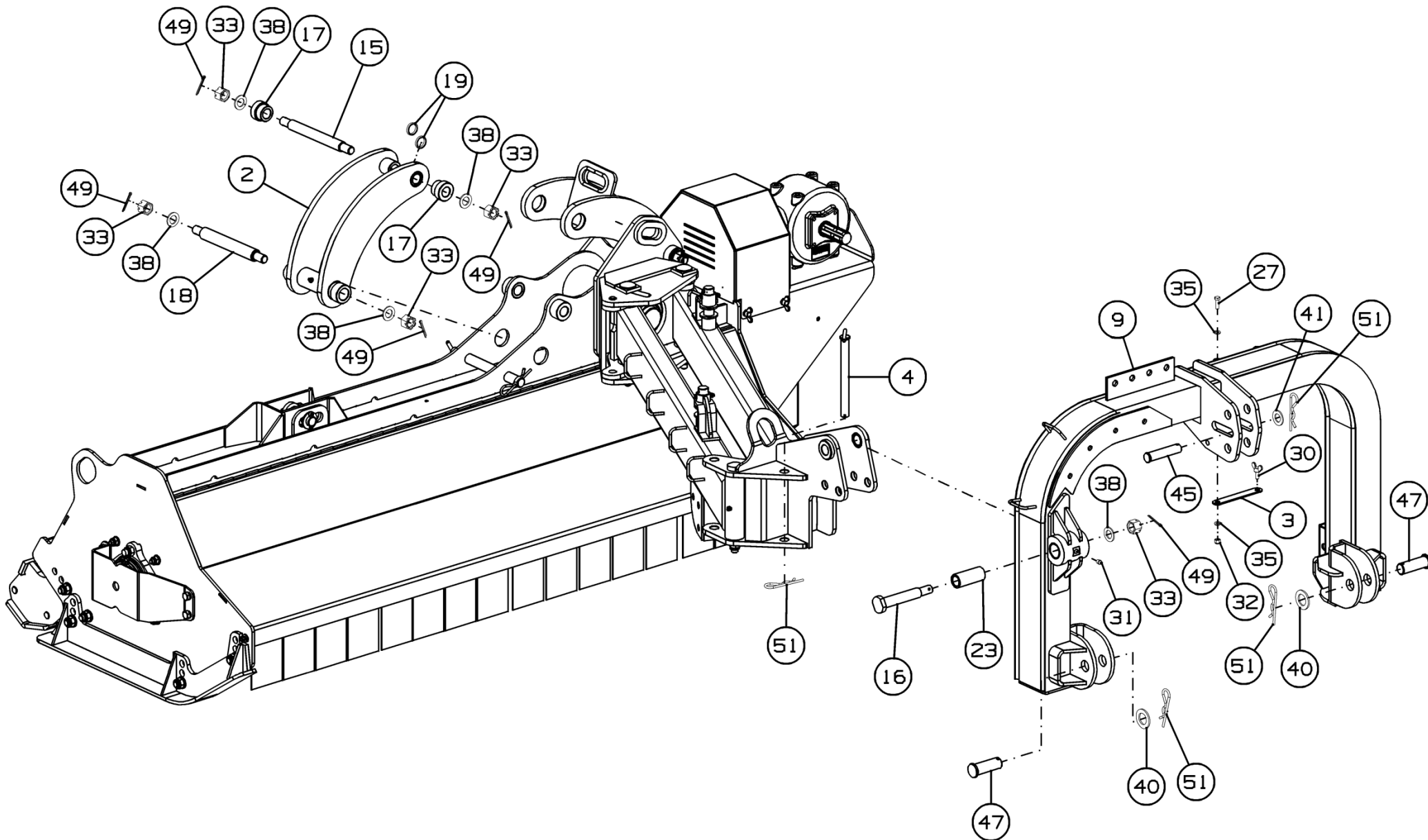


Рисунок 2 - Косилка дорожная краевая КДК-184.00.00.000А

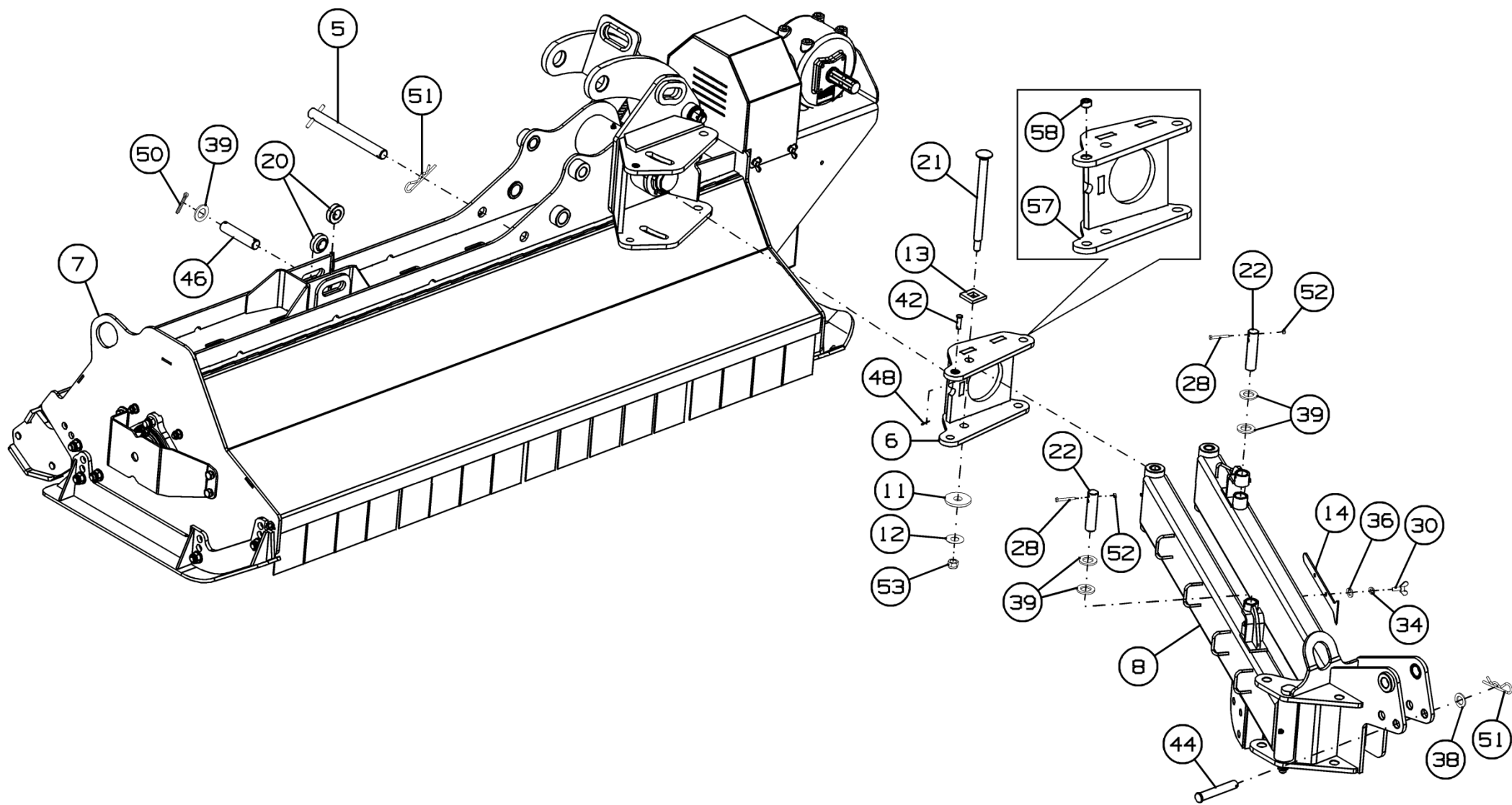


Рисунок 3 - Косилка дорожная краевая КДК-184.00.00.000А

### Косилка дорожная краевая КДК-184.00.00.000А

Номер рисунка	Номер позиции	Обозначение	Наименование сборочных единиц, деталей	Количество, шт.	Примечание
1,2,3	1	КДК-184.00.00.020	Опора	2	
	2	КДК-184.00.00.040	Дуга	1	
	3	ПК-303.00.09.170	Планка	1	
	4	КДК-184.00.00.070	Фиксатор	1	
	5	КДК-184.00.00.080	Фиксатор	1	
	6	КДК-184.00.00.140А	Короб	1	
	7	КДК-184.01.00.000А	Корпус	1	
	8	КДК-184.02.01.000Б	Сница	1	
	9	КДК-184.02.02.000Б	Балка	1	
	10	КДК-184.09.00.000Б	Установка гидрооборудования	1	
	11	КДК-184.00.00.404	Шайба	2	
	12	КДК-184.00.00.408	Шайба	8	По потребности
	13	КДК-184.00.00.417	Шайба	2	
	14	КДК-184.00.00.421А	Чистик	1	
	15	КДК-184.00.00.602А	Ось	1	
	16	КДК-184.00.00.603А	Болт	1	
	17	КДК-184.00.00.604А	Втулка	2	
	18	КДК-184.00.00.605	Ось	1	
	19	КДК-184.00.00.606	Втулка	2	
	20	КДК-184.00.00.607	Втулка	2	
	21	КДК-184.00.00.609	Болт	2	
	22	КДК-184.00.00.615А	Ось	2	
	23	КДК-184.00.00.802Б	Втулка	1	
	24	КДК-181.00.00.602	Подвеска	1	
	25	РСМ-10.08.01.611А	Фиксатор	2	
	26		Шплинт пружинный 2.3,6x50.019 ОСТ23.2.2.-79	2	
	27		Болт М8-6gx25.88.35.019 ГОСТ 7798-70	1	



**Косилка дорожная краевая КДК-184.00.00.000А**

Номер рисунка	Номер позиции	Обозначение	Наименование сборочных единиц, деталей	Количество, шт.	Примечание
1,2,3	28		Болт М6-6gx45.88.35.019 ГОСТ 7798-70	2	
	29		Болт М8-6gx16.88.35.019 ГОСТ 7798-70	4	
	30		Винт М8x20 Zinc DIN 316	3	
	31		Масленка 1.2 Цб.хр ГОСТ 19853-74	1	
	32		Гайка М8-6Н.5.016 ТУ 23.4617472.08-92	1	
	33		Гайка М20-6Н.6.019 ГОСТ 5918-73	5	
	34		Шайба 8Т.65Г.019 ГОСТ 6402-70	6	
	35		Шайба С8.01.019 ГОСТ 11371-78	2	
	36		Шайба С8.01.019 ГОСТ 6958-78	6	
	37		Шайба С16.01.019 ГОСТ 11371-78	1	
	38		Шайба С20.01.019 ГОСТ 11371-78	6	
	39		Шайба С24.01.019 ГОСТ 11371-78	6	
	40		Шайба С27x3,9.01.019 ГОСТ 11371-78	2	
	41		Шайба С22.01.019 ГОСТ 11371-78	1	
	42		Ось 6-10b12x32.35.Ц9.хр ГОСТ 9650-80	1	
	43		Ось 6-16b12x65.35.Ц9.хр ГОСТ 9650-80	1	
	44		Ось 6-20b12x120.35.Ц9.хр ГОСТ 9650-80	1	
	45		Ось 6-22b12x100.35.Ц9.хр ГОСТ 9650-80	1	
	46		Ось 2-25b12x120.35.Ц9.хр ГОСТ 9650-80	1	
	47		Ось 6-28b12x80.35.Ц9.хр ГОСТ 9650-80	2	
	48		Шплинт 3.2x20.019 ГОСТ 397-79	1	
	49		Шплинт 4x40.019 ГОСТ 397-79	6	
	50		Шплинт 6,3x36.019 ГОСТ 397-79	2	
	51		Шплинт 2.5,0x90.019 ОСТ 23.2.2.-79	6	
	52		Гайка М6-6Н.6.019 ТУ 23.4617472.08-92	2	
	53		Гайка М16-6Н.6.019 ТУ 23.4617472.08-92	2	
	54	3С35/1750/КН/94.Е-Х351	Вал карданный с обгонной муфтой	1	фирма "La Magdalena"

**Косилка дорожная краевая КДК-184.00.00.000А**

Номер рисунка	Номер позиции	Обозначение	Наименование сборочных единиц, деталей	Количество, шт.	Примечание
1,2,3	55	52J0	Муфта предохранительная фрикционная	1	фирма "La Magdalena"
	56	КДК-184.00.00.001	Кожух	1	фирма "La Magdalena"
	57	КДК-184.00.00.150Б	Короб	1	
	58	КДК-184.00.00.621	Втулка резьбовая	1	

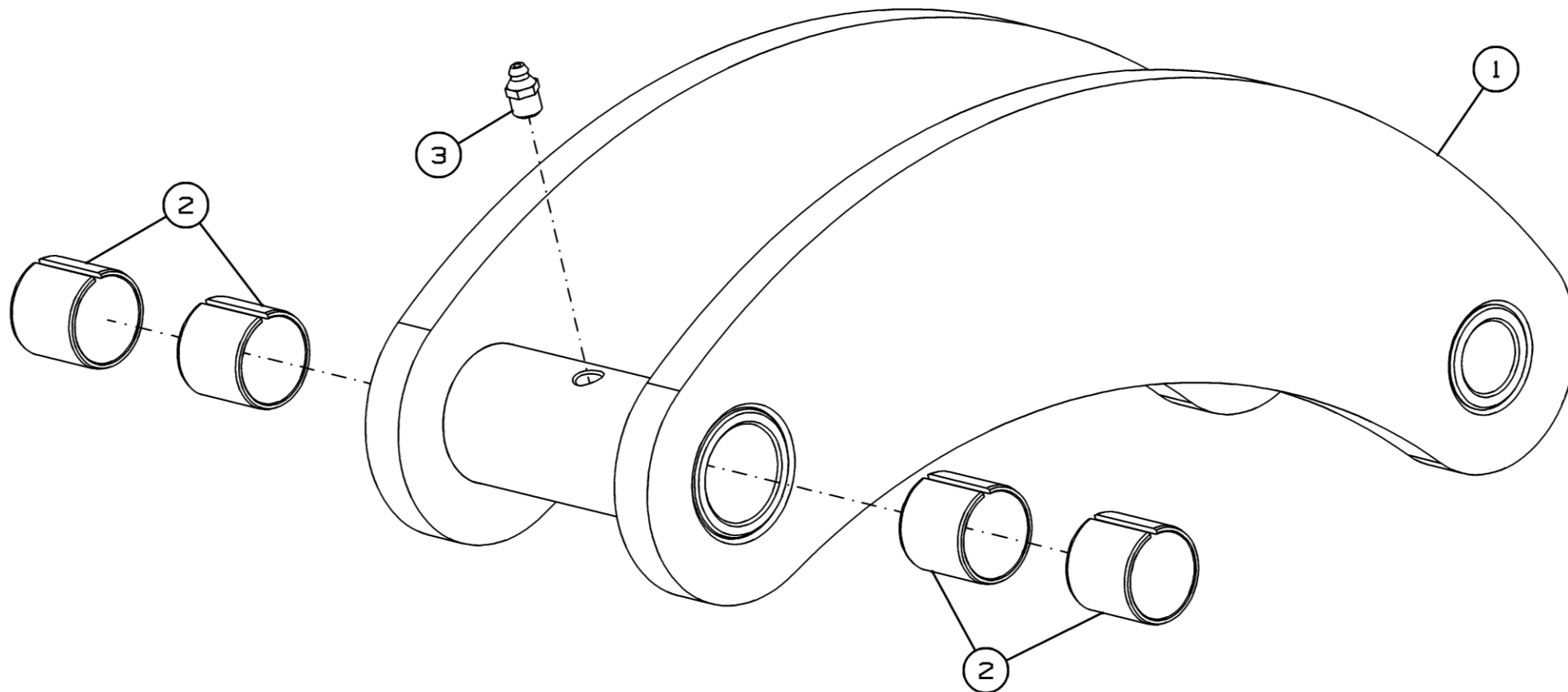


Рисунок 4 - Дуга КДК-184.00.00.040

**Дуга КДК-184.00.00.040**

Номер рисунка	Номер позиции	Обозначение	Наименование сборочных единиц, деталей	Количество, шт.	Примечание
4	1	КДК-184.00.00.050	Дуга	1	
	2		Втулка МУ TFP 30x34x30	4	ISO-3547
	3		Масленка 1.2 Ц6хр ГОСТ 19853-74	1	

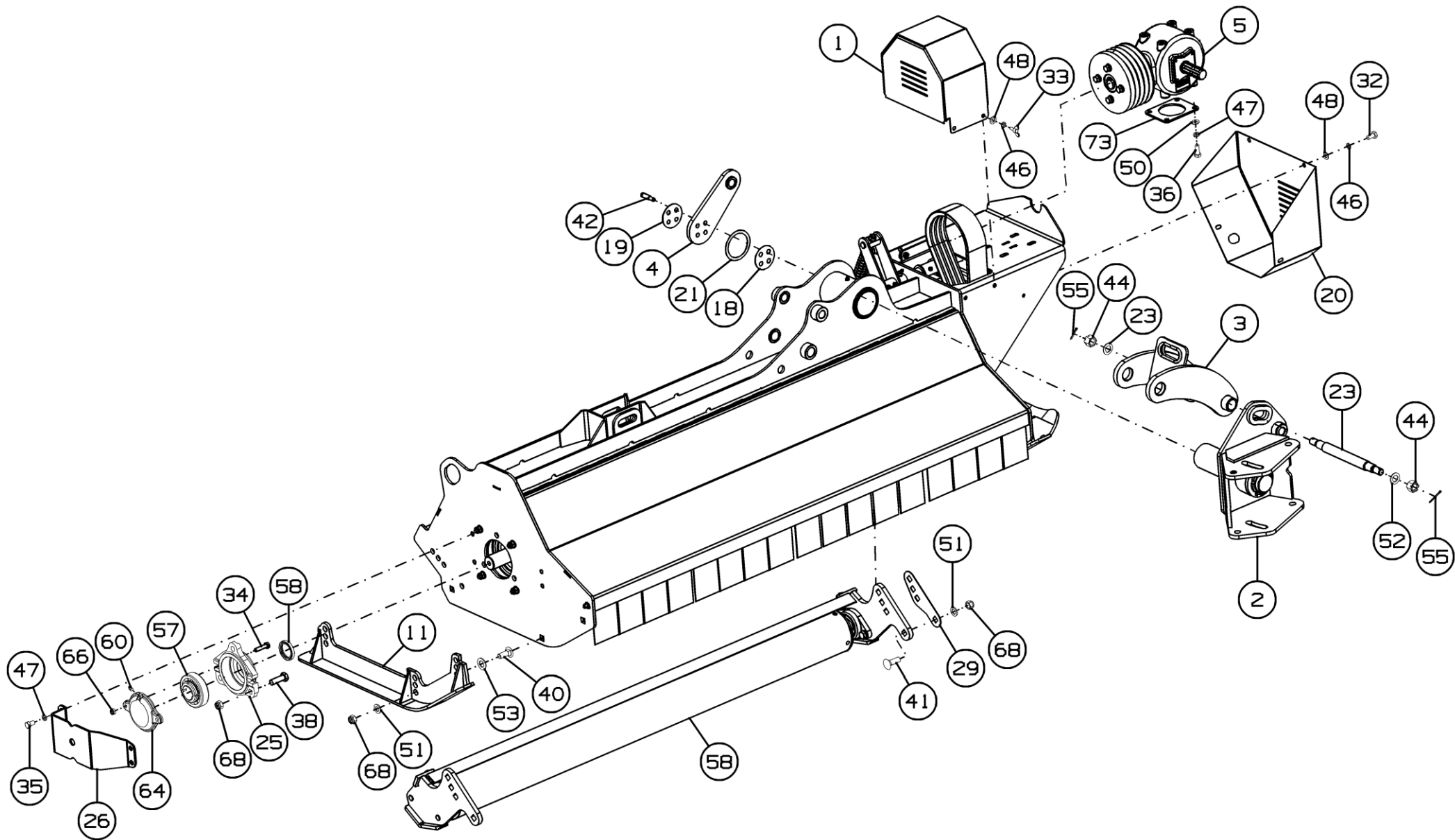


Рисунок 5 - Корпус КДК-184.01.00.000А

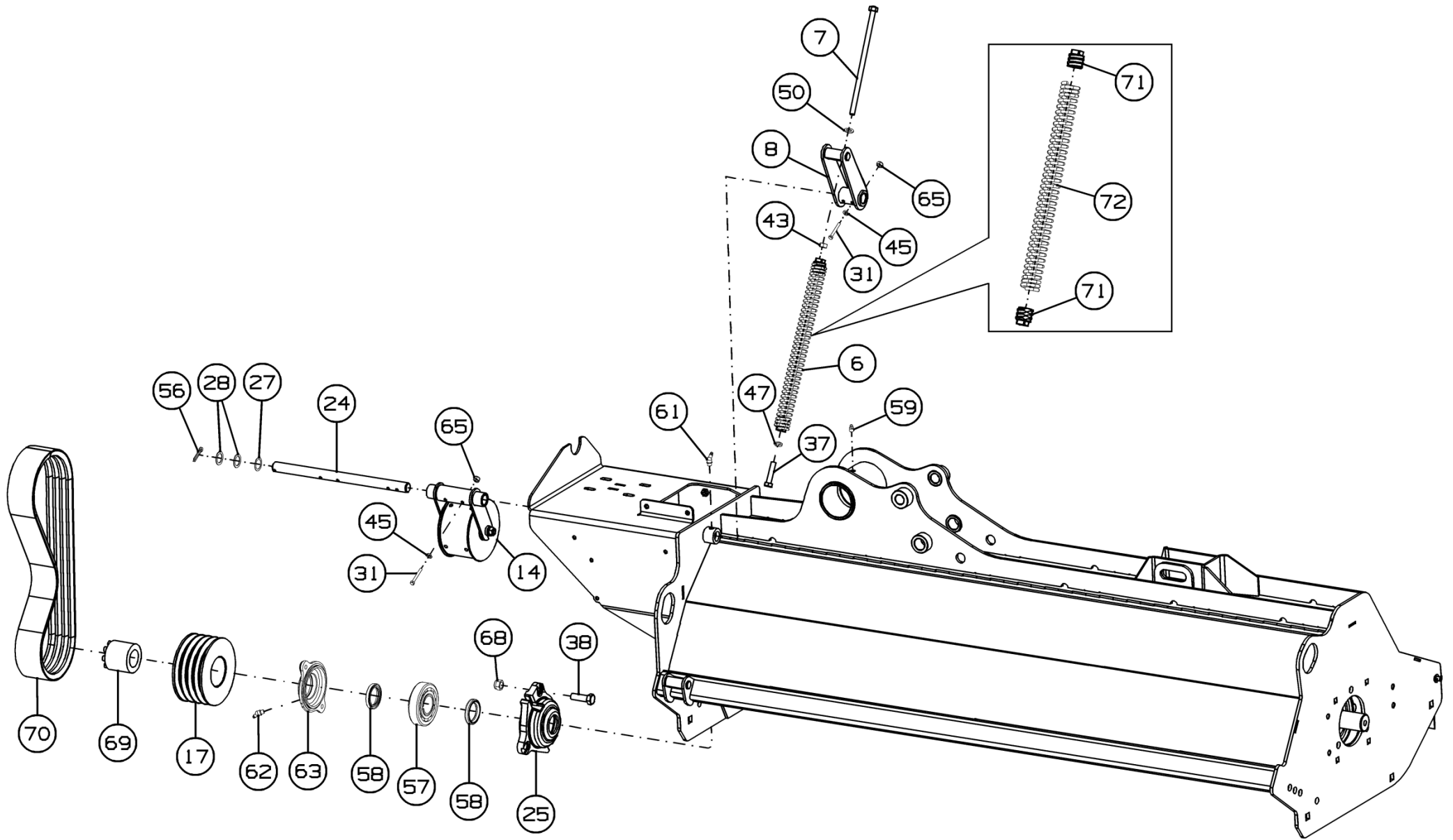


Рисунок 6 - Корпус КДК-184.01.00.000А

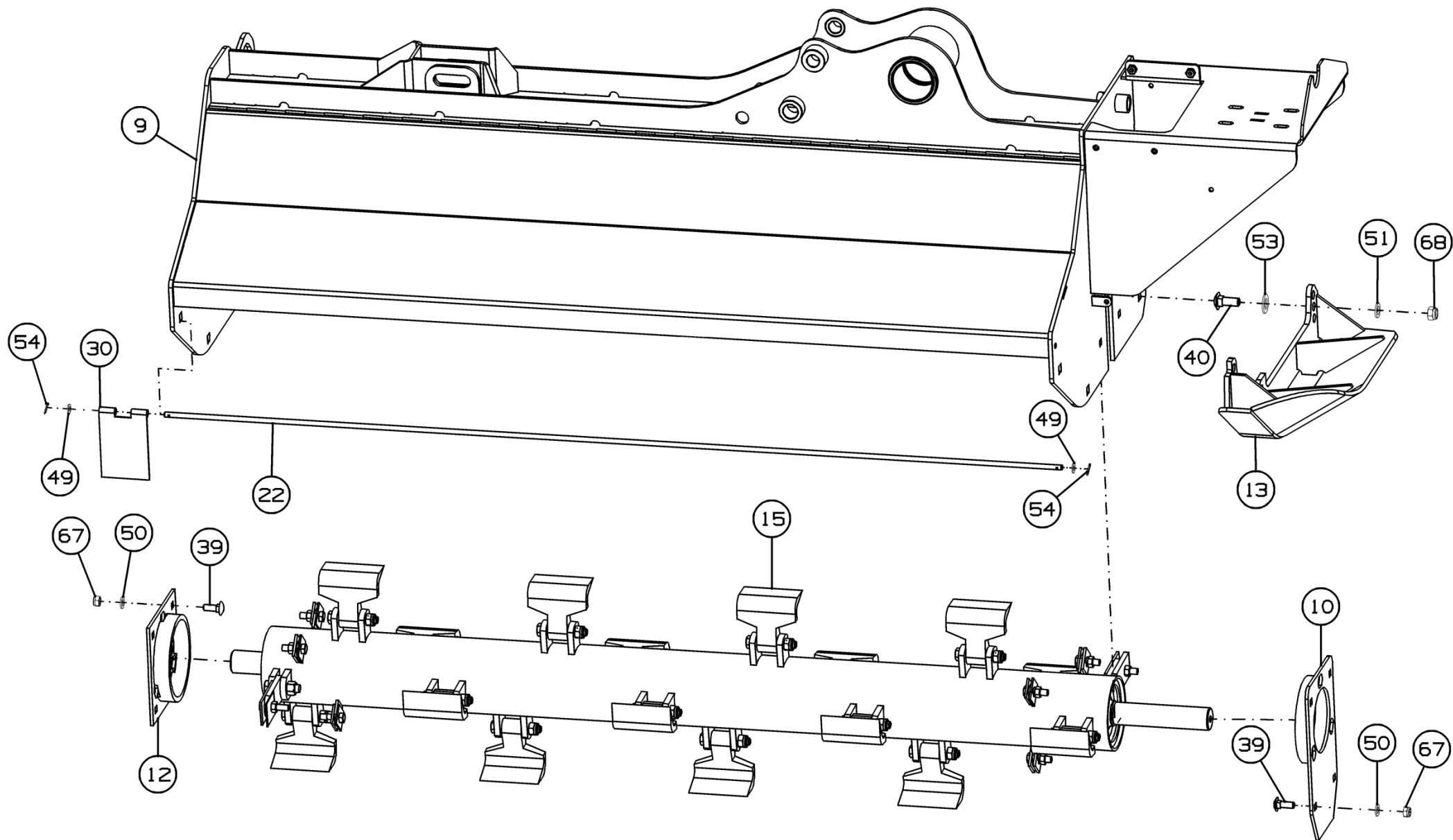


Рисунок 7 - Корпус КДК-184.01.00.000А

### Корпус КДК-184.01.00.000А

Номер рисунка	Номер позиции	Обозначение	Наименование сборочных единиц, деталей	Количество, Шт.	Примечание
5,6,7	1	КДК-184.01.00.060	Кожух	1	
	2	КДК-184.01.00.110Б	Голова поворотная	1	
	3	КДК-184.01.00.160	Дуга	1	
	4	КДК-184.01.00.190	Стойка	1	
	5	КДК-184.01.00.300	Редуктор	1	Совместно с КДК-181.01.00.443 Пластина доп. замена на КДК-184.01.00.310 Редуктор
	6	КДК-184.01.00.340	Пружина	1	
	7	КДК-184.01.00.350	Болт	1	
	8	КДК-184.01.00.360	Рычаг	1	
	9	КДК-184.01.01.000А	Корпус	1	
	10	КДК-181.01.00.050Б	Стенка	1	
	11	КДК-184.01.00.080	Опора	1	
	12	КДК-181.01.00.190Б	Кожух	1	
	13	КДК-184.01.00.090	Опора	1	
	14	КДК-181.01.00.240А	Ролик	1	
	15	КДК-184.01.02.000Б	Ротор	1	
	16	КДК-184.01.03.000А	Каток	1	
	17	КДК-184.01.00.602	Шкив	1	
	18	КДК-184.01.00.402	Шайба	5	Наиб. количество
	19	КДК-184.01.00.403	Шайба	1	
	20	КДК-184.01.00.411	Кожух	1	
	21	КДК-184.01.00.462	Шайба	3	Наиб. количество
	22	КДК-184.01.00.601А	Ось	1	
	23	КДК-184.01.00.611	Ось	1	
	24	КДК-184.01.00.638	Ось	1	

### Корпус КДК-184.01.00.000А

Номер рисунка	Номер позиции	Обозначение	Наименование сборочных единиц, деталей	Количество, шт.	Примечание
5,6,7	25	КДК-184.01.00.647	Корпус подшипника	2	
	26	КДК-181.01.00.427А	Защита	1	
	27	КДК-181.01.00.435А	Шайба	1	
	28	КДК-181.01.00.435А-01	Шайба	2	
	29	КДК-181.01.00.437	Пластина	2	
	30	КСД-00.00.404В	Петля	17	
	31		Болт М6-6gx50.88.35.019 ГОСТ 7798-70	4	
	32		Болт М8-6gx16.88.35.019 ГОСТ 7798-70	4	
	33		Винт М8x20 Zinc DIN 316	4	
	34		Болт М10-6gx45.88.35.019 ГОСТ 7798-70	4	
	35		Болт М12-6gx20.88.35.019 ГОСТ 7798-70	4	
	36		Болт М12-6gx30.88.35.019 ГОСТ 7798-70	4	
	37		Болт М12-6gx55.88.35.019 ГОСТ 7798-70	1	
	38		Болт М16-6gx50.88.35.019 ГОСТ 7798-70	6	
	39		Болт М12x35.88.019 ГОСТ 7802-81	8	
	40		Болт М16x45.88.019 ГОСТ 7802-81	6	
	41		Болт М16x50.88.019 ГОСТ 7802-81	4	
	42		Болт М12x1,25-6gx40.109.40Х.019 ГОСТ 7817-80	4	
	43		Гайка М12-6Н.6.019 ГОСТ 5915-70	1	
	44		Гайка М20-6Н.6.019 ГОСТ 5918-73	2	
	45		Шайба 6Т.65Г.019 ГОСТ 6402-70	4	
	46		Шайба 8Т.65Г.019 ГОСТ 6402-70	8	
	47		Шайба 12Т.65Г.019 ГОСТ 6402-70	9	
	48		Шайба С8.01.019 ГОСТ 11371-78	8	
49		Шайба С10.01.019 ГОСТ 11371-78	2		
50		Шайба С12.01.019 ГОСТ 11371-78	13		



### Корпус КДК-184.01.00.000А

Номер рисунка	Номер позиции	Обозначение	Наименование сборочных единиц, деталей	Количество, шт.	Примечание
5,6,7	51		Шайба С16.01.019 ГОСТ 11371-78	10	
	52		Шайба С20.01.019 ГОСТ 11371-78	2	
	53		Шайба С22.01.019 ГОСТ 11371-78	6	
	54		Шплинт 3,2х20.019 ГОСТ 397-79	2	
	55		Шплинт 4х40.019 ГОСТ 397-79	2	
	56		Шплинт 6,3х32.019 ГОСТ 397-79	1	
	57		Подшипник 11309 ГОСТ 8545-75	2	
	58		Манжета 1.1-45х65-3 ГОСТ 8752-79	3	
	59		Масленка 1.2 Ц6.хр ГОСТ 19853-74	1	
	60		Масленка 1.3 Ц6.хр ГОСТ 19853-74	1	
	61		Масленка 2.2.45 Ц6.хр ГОСТ 19853-74	2	
	62		Масленка 2.3.45 Ц6.хр ГОСТ 19853-74	1	
	63	Н.026.174А	Крышка подшипника ОСТ 23.2.421-82	1	
	64	Н.026.235А-01	Крышка подшипника ОСТ 23.2.421-28	1	
	65		Гайка М6-6Н.6.019 ТУ 23.4617472.08-92	4	
	66		Гайка М10-6Н.6.019 ТУ 23.4617472.08-92	4	
	67		Гайка М12-6Н.6.019 ТУ 23.4617472.08-92	8	
	68		Гайка М16-6Н.6.019 ТУ 23.4617472.08-92	16	
	69	Бесшпоночная втулка	РНФ FX60-45х75	1	По каталогу фирмы SKF
	70		Ремень 4НВ	1	L=1462мм Фирма Optibelt
	71	КДК-184.01.00.104	Пробка	2	
	72	КДК-184.01.00.643	Пружина	1	
	73	КДК-181.01.00.443	Пластина	1	

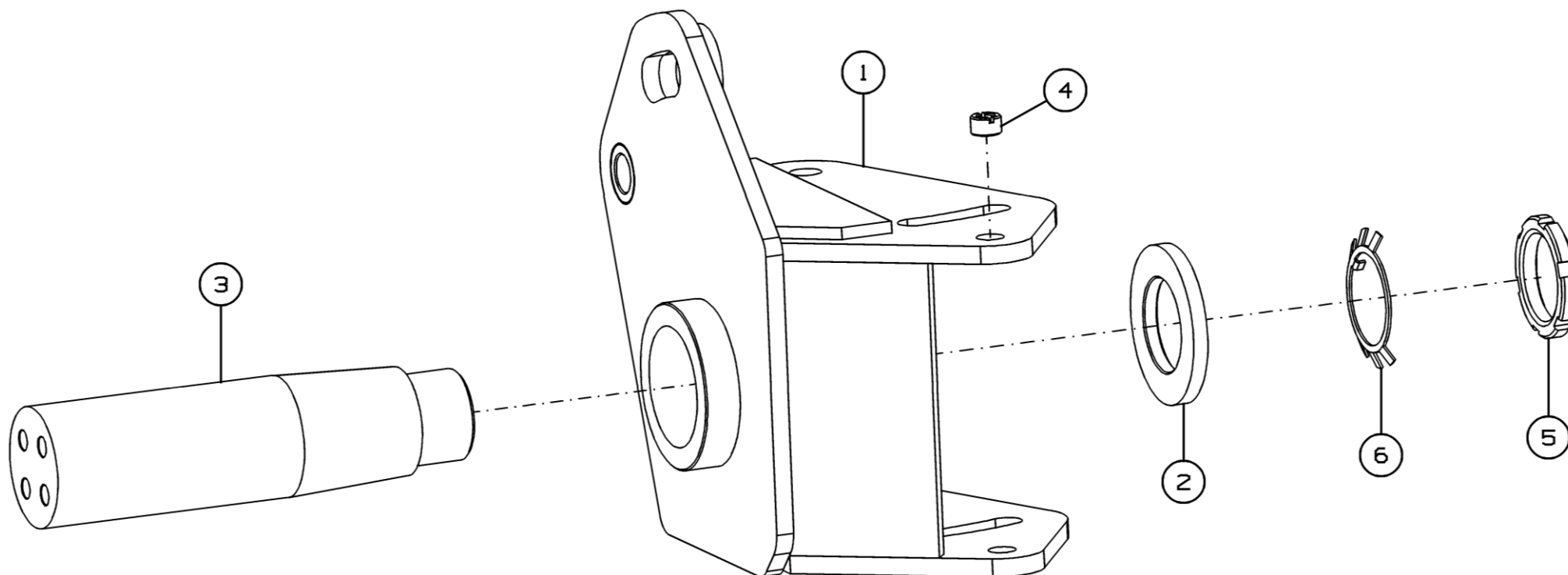


Рисунок 8 - Голова поворотная КДК-184.01.00.110Б

**Голова поворотная КДК-184.01.00.110Б**

Номер рисунка	Номер позиции	Обозначение	Наименование сборочных единиц, деталей	Количество, шт.	Примечание
8	1	КДК-184.01.00.120Б	Голова поворотная	1	
	2	КДК-184.01.00.412	Шайба	1	
	3	КДК-184.01.00.621	Ось	1	
	4	КДК-184.00.00.621	Втулка резьбовая	1	
	5		Гайка М20х2.6Н.019 ГОСТ 11871-88	1	Доп. замена на Гайка М60х2 DIN981
	6		Шайба 60.01.019 ГОСТ 11872-89	1	

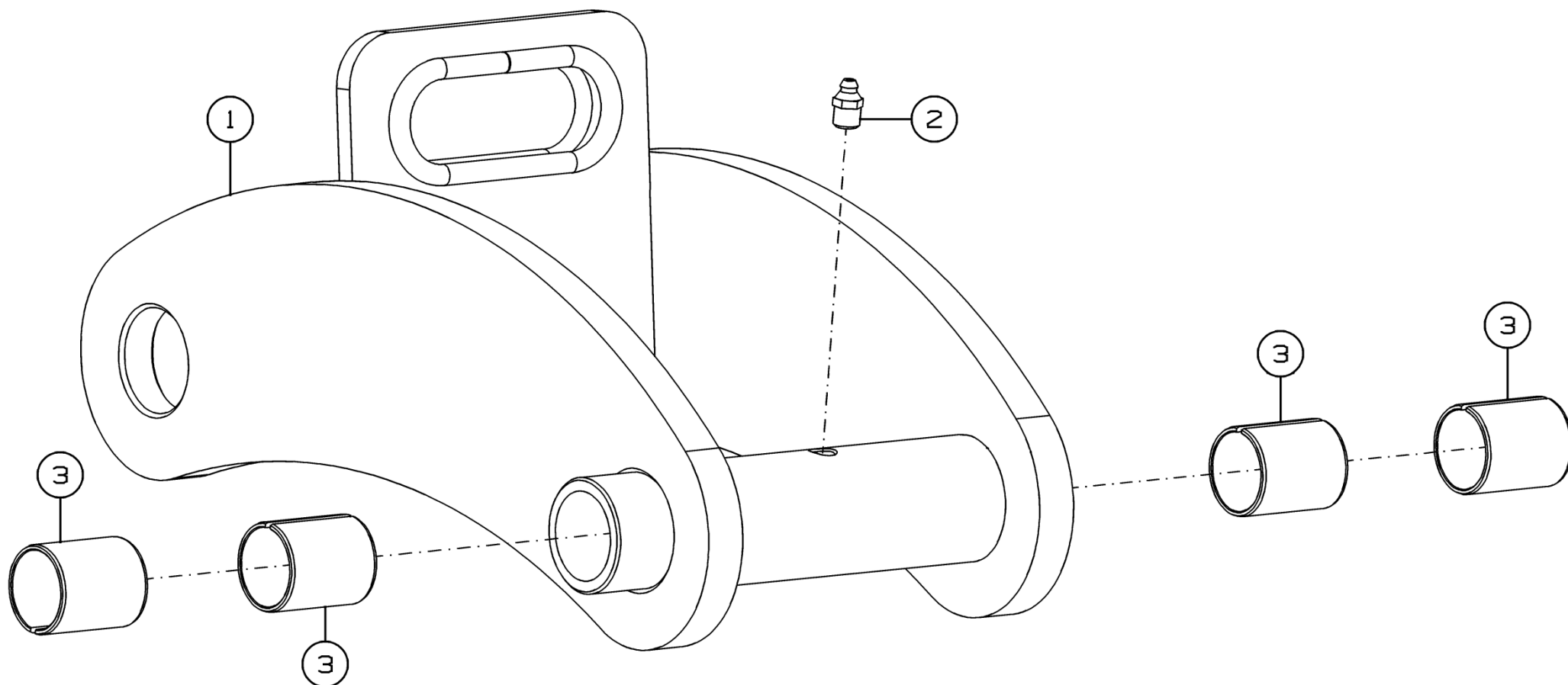


Рисунок 9 - Дуга КДК-184.01.00.160

**Дуга КДК-184.01.00.160**

Номер рисунка	Номер позиции	Обозначение	Наименование сборочных единиц, деталей	Количество, шт.	Примечание
9	1	КДК-184.01.00.170А	Дуга	1	
	2		Масленка 1.2 Ц6хр ГОСТ 19853-74	1	
	3		Втулка МУ ТРР 30х34х40	4	ISO-3547

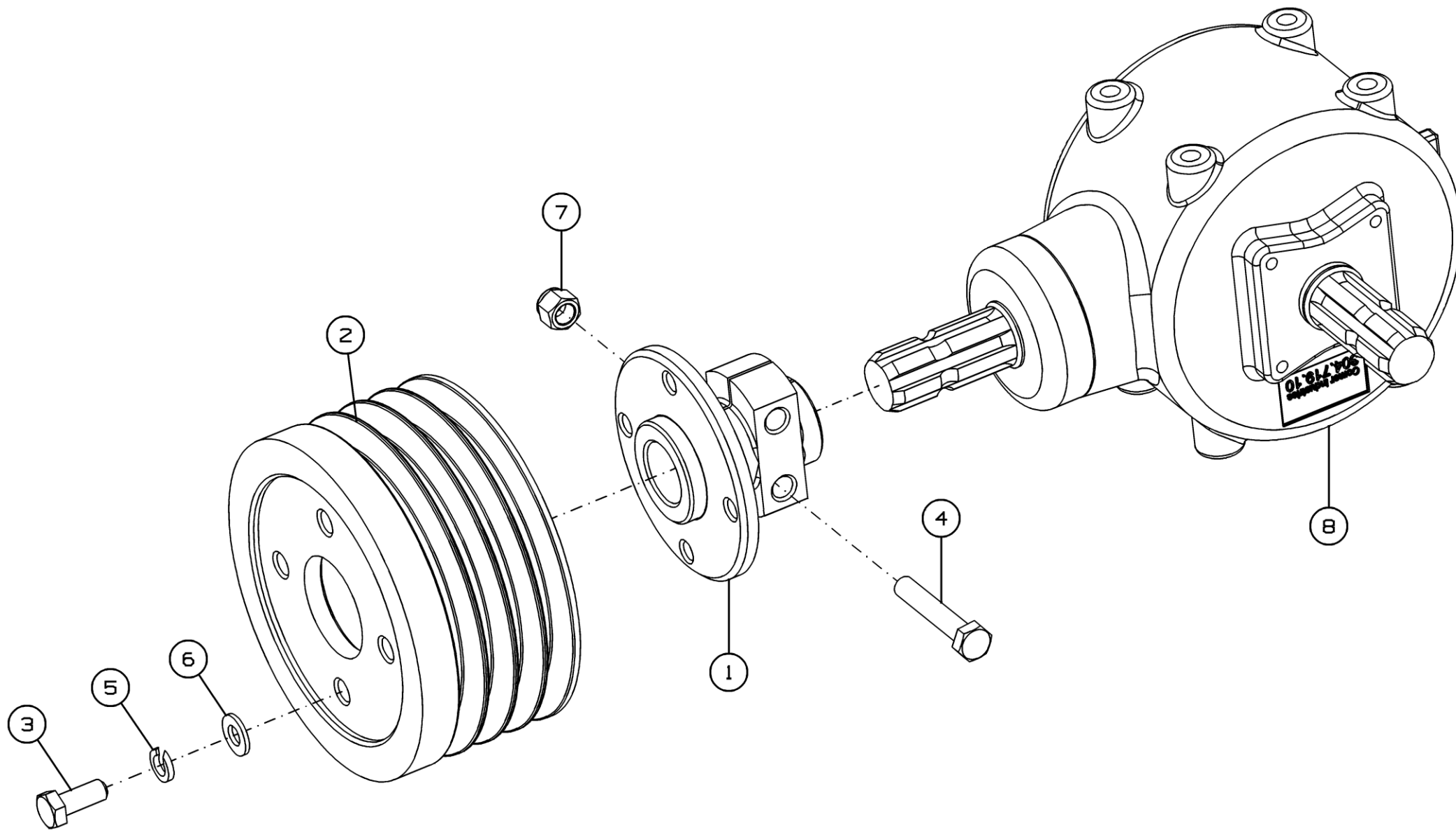


Рисунок 10 - Редуктор КДК-184.01.00.300

**Редуктор КДК-184.01.00.300**

Номер рисунка	Номер позиции	Обозначение	Наименование сборочных единиц, деталей	Количество, шт.	Примечание
10	1	КДК-184.01.00.320	Ступица	1	
	2	КДК-184.01.00.130	Шкив	1	Доп. замена на КДК-184.01.00.101 Шкив
	3		Болт М12-6gx.35.88.35.019 ГОСТ 7798-70	4	
	4		Болт М12-6gx.70.88.35.019 ГОСТ 7798-70	2	
	5		Шайба 12Т.65Г.019 ГОСТ 6402-70	4	
	6		Шайба С.12.01.019 ГОСТ 11371-78	4	
	7		Гайка М12-6Н.6.019 ТУ 23.4617472.08-92	2	
	8	9.304.719.10	Редуктор "Comer" (i=1:1,9)	1	

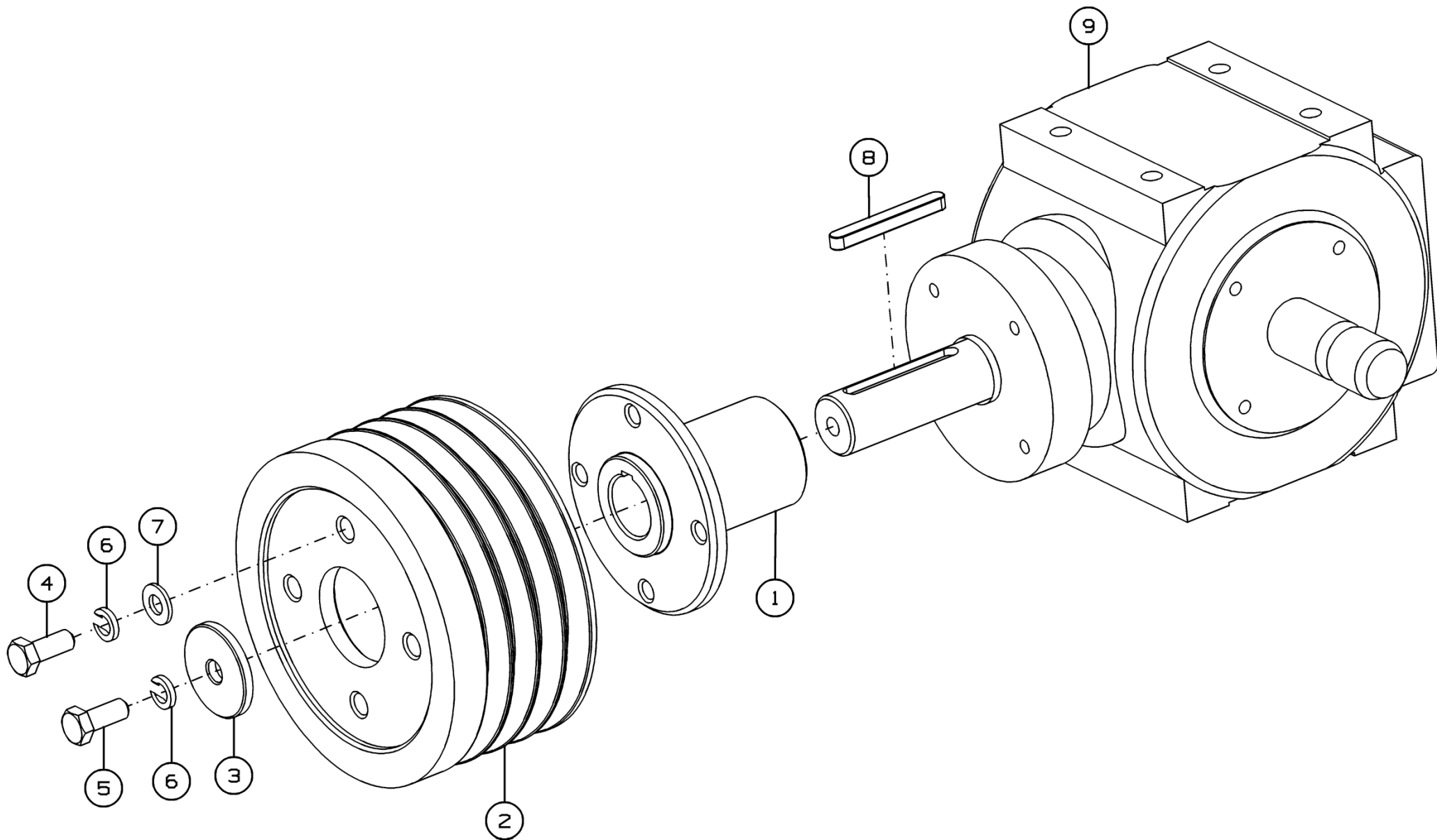


Рисунок 11 - Редуктор КДК-184.01.00.310

**Редуктор КДК-184.01.00.310**

Номер рисунка	Номер позиции	Обозначение	Наименование сборочных единиц, деталей	Количество, шт.	Примечание
11	1	КДК-184.01.00.330	Ступица	1	
	2	КДК-184.01.00.130	Шкив	1	Доп. зам. на КДК-184.01.00.101 Шкив
	3	КДК-184.01.00.445	Шайба	1	
	4		Болт М12-6gx35.88.35.019 ГОСТ 7798-70	4	
	5		Болт М12-6gx30.88.35.019 ГОСТ 7798-70	1	
	6		Шайба 12Т.65Г.019 ГОСТ 6402-70	5	
	7		Шайба С.12.01.019 ГОСТ 11371-78	4	
	8		Шпонка 10x8x80 ГОСТ 23360-78	1	
	9	095-01.01.K.R.	Редуктор "Starosielski" (i=1:1,93)	1	

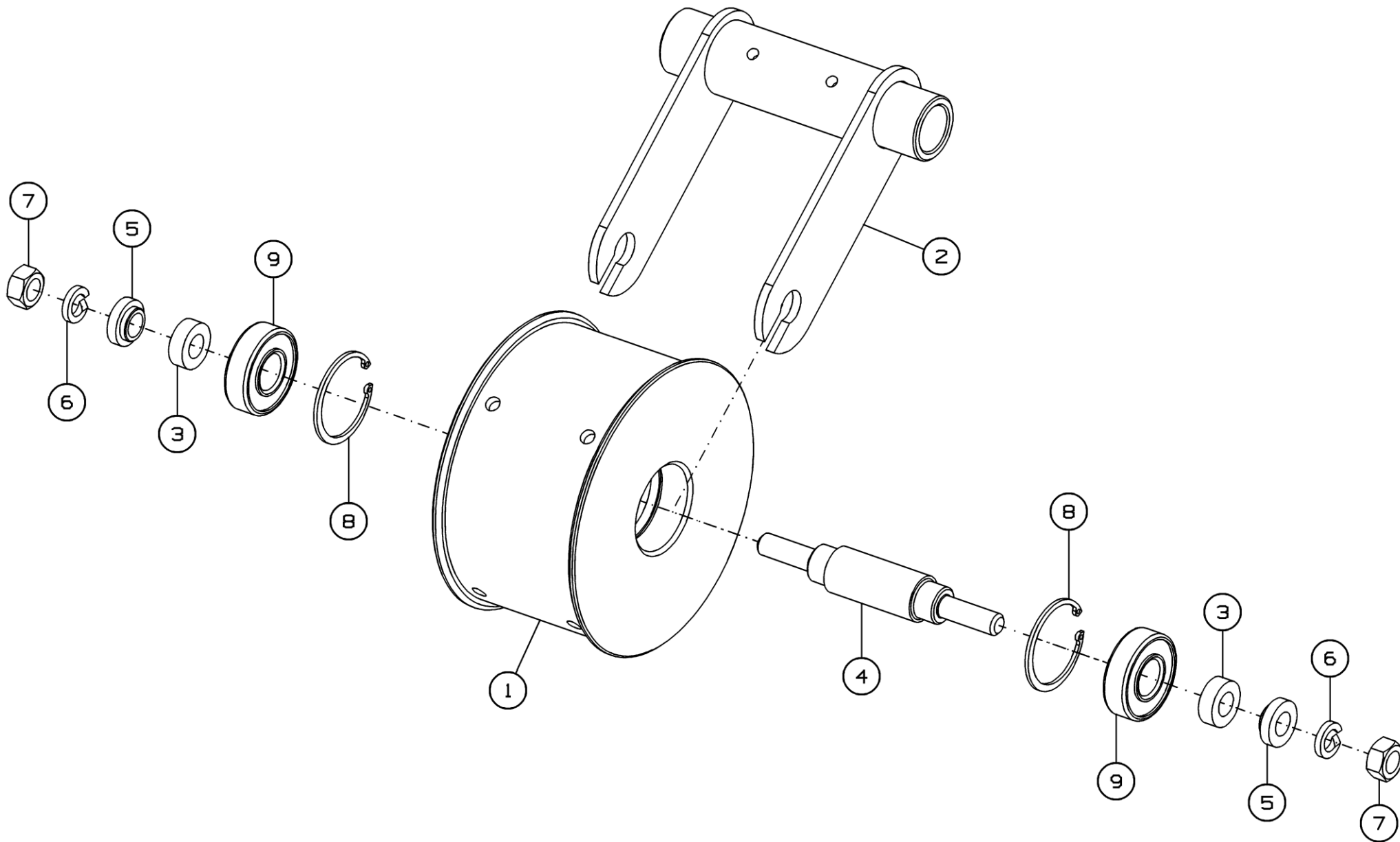


Рисунок 12 - Ролик КДК-181.01.00.240А



**Ролик КДК-181.01.00.240А**

Номер рисунка	Номер позиции	Обозначение	Наименование сборочных единиц, деталей	Количество, шт.	Примечание
12	1	КСД-18.00.020А	Ролик натяжной	1	
	2	КДК-181.01.00.260А	Кронштейн	1	
	3	КСД-18.00.607	Втулка	2	
	4	КСД-18.00.605Б	Ось	1	
	5	КСД-18.00.604А	Втулка	2	
	6		Шайба 12.01.019 ГОСТ 6958-78	2	
	7		Гайка шестигранная ГОСТ ISO 4032-M12-8	2	
	8		Кольцо С.47 ГОСТ 13943-86	2	
	9		Подшипник 180204 ГОСТ 8882-75	2	

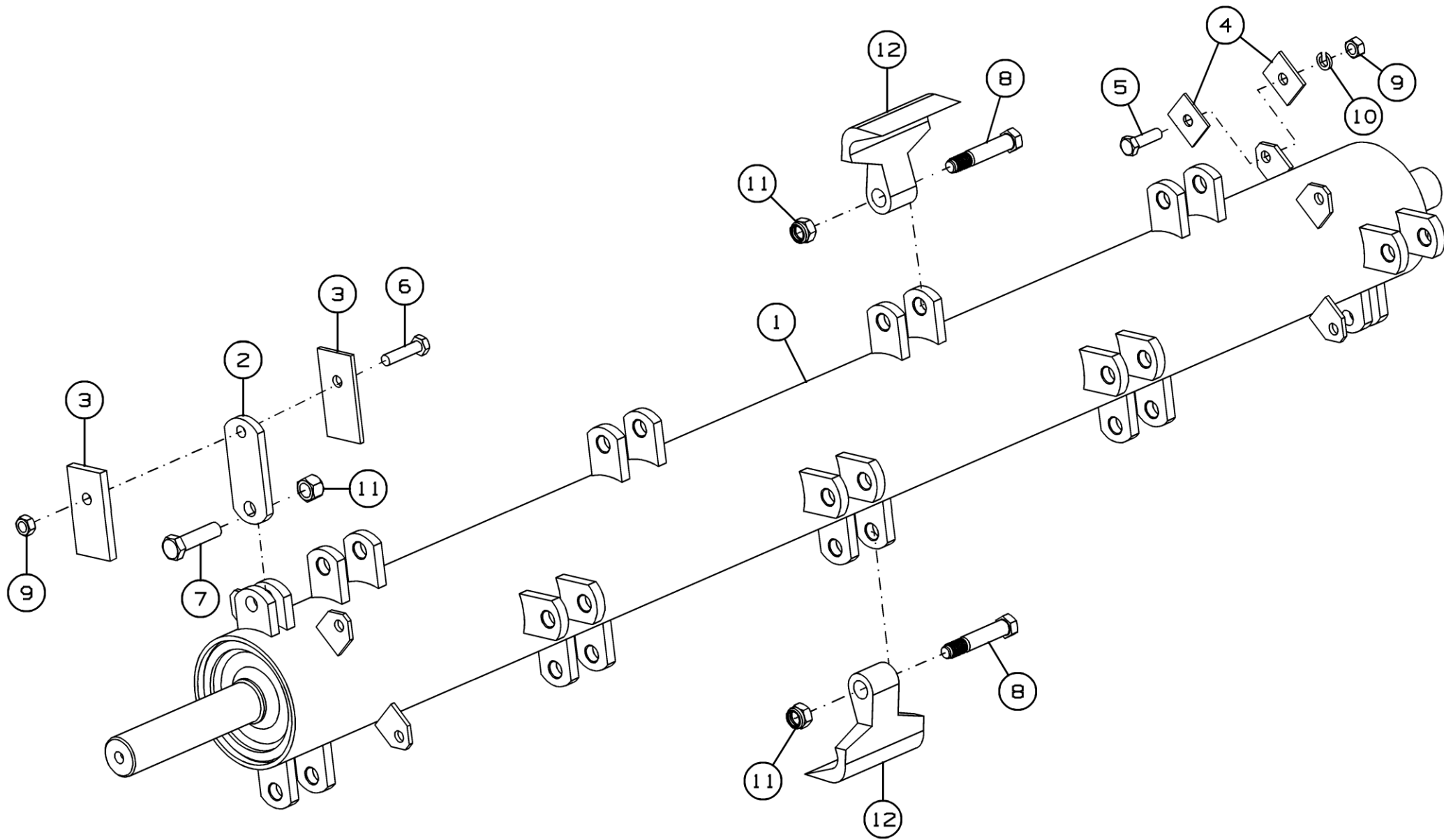


Рисунок 13 - Ротор КДК-184.01.02.000Б

## Ротор КДК-184.01.02.000Б

Номер рисунка	Номер позиции	Обозначение	Наименование сборочных единиц, деталей	Количество, шт.	Примечание
13	1	КДК-184.01.02.010В	Вал ротора	1	
	2	КДК-184.01.02.404	Противовес	2	Доп. замена на КДК-184.01.02.404-01 Противовес
	3	КСД-02.00.404-001...007	Груз балансировочный (грубый)	-	Подбирается по весу в зависимости от дисбаланса
	4	КСД-01.04.416-001...003	Груз балансировочный (тонкий)	-	Подбирается по весу в зависимости от дисбаланса
	5		Болт М12-6gx40.88.35.019 ГОСТ 7798-70	8	Наиб. количество, по потребности
	6		Болт М12-6gx50.88.35.019 ГОСТ 7798-70	2	Наиб. количество, по потребности
	7		Болт М16-6gx60.109.40X.019 ГОСТ 7798-70	2	
	8		Болт М16-6gx90.109.40X.016 ГОСТ 7817-80	16	
	9		Гайка М12-6Н.6.019 ГОСТ 5915-70	10	Наиб. количество, по потребности
	10		Шайба 12Т.65Г.019 ГОСТ 6402-70	8	Наиб. количество, по потребности
	11		Гайка шестигранная ISO 7042-M16-8	18	
	12		Нож MBRV 4-185	16	"BRV" Италия

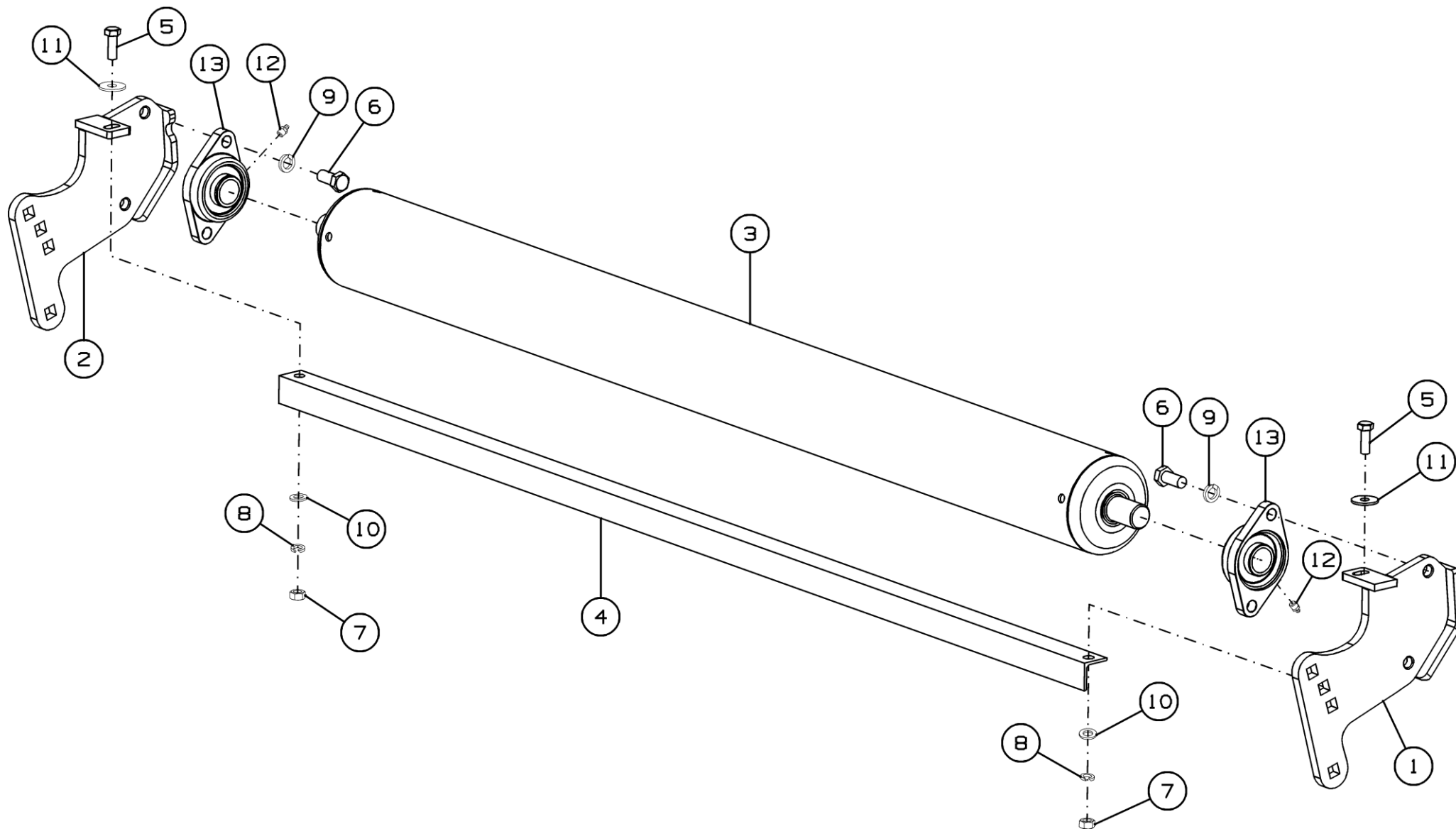


Рисунок 14 - Каток ҚДК-184.01.03.000А

**Каток КДК-184.01.03.000А**

Номер рисунка	Номер позиции	Обозначение	Наименование сборочных единиц, деталей	Количество, шт.	Примечание
14	1	КДК-184.01.03.030А	Опора	1	
	2	КДК-184.01.03.030А-01	Опора	1	
	3	КДК-181.01.03.010В	Вал катка	1	
	4	КДК-181.01.03.701	Уголок	1	
	5		Болт М12-6gx.35.88.35 ГОСТ 7798-70	2	
	6		Болт М16-6gx35.88.35.019 ГОСТ 7798-70	4	
	7		Гайка М12-6Н.6.019 ГОСТ 5915-70	2	
	8		Шайба 12Т.65Г.019 ГОСТ 6402-70	2	
	9		Шайба 16Т.65Г.019 ГОСТ 6402-70	4	
	10		Шайба С12.01.019 ГОСТ 11371-78	2	
	11		Шайба С12.01.019 ГОСТ 6958-78	2	
	12		Масленка 1.2.Цбхр ГОСТ 19853-74	2	
	13	LEN 207 2F.Y	Фланцевая подшипниковая опора	2	Фирма "FKL"

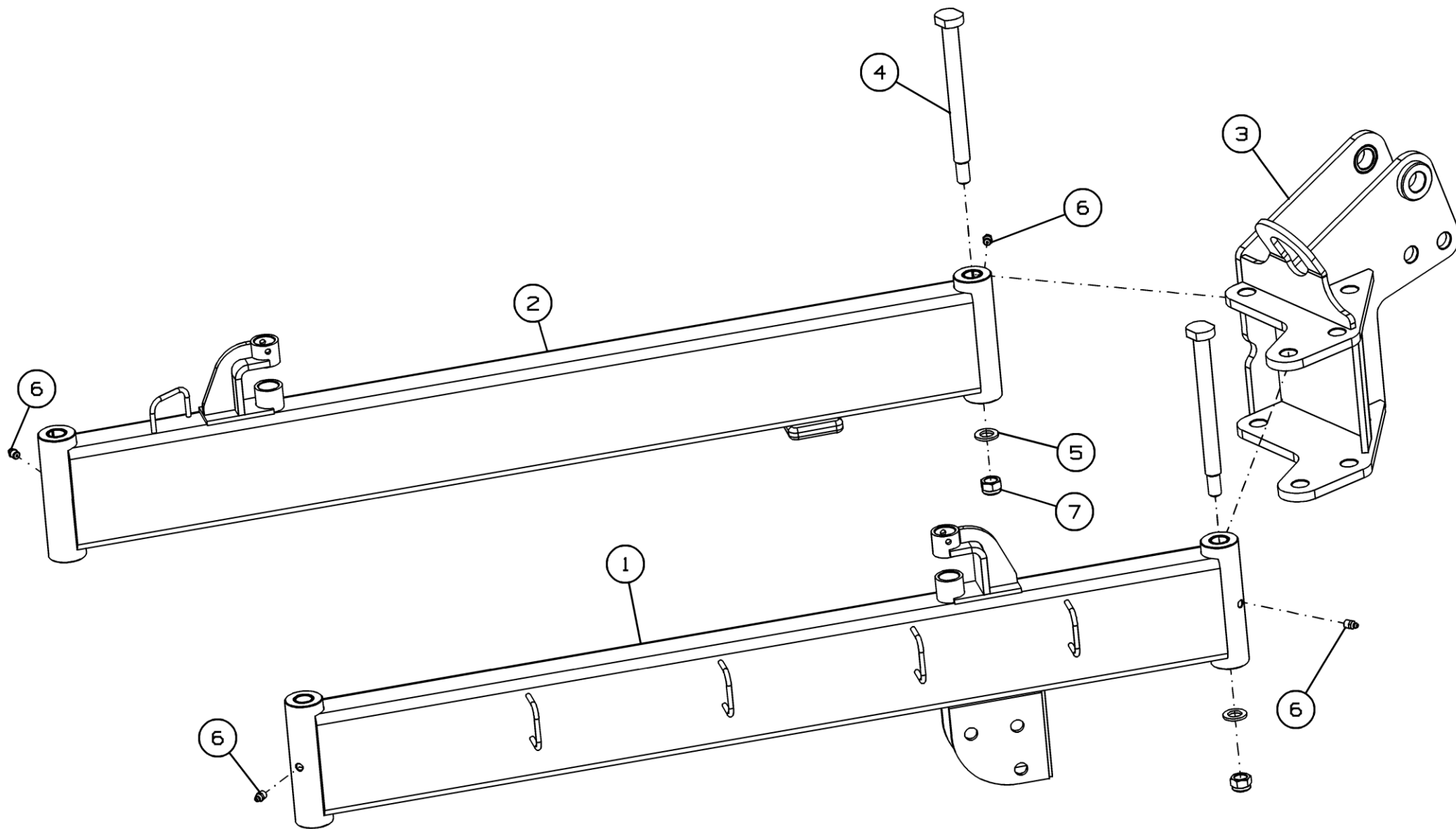


Рисунок 15 - Сница КДК-184.02.01.000Б

**Сница КДК-184.02.01.000Б**

Номер рисунка	Номер позиции	Обозначение	Наименование сборочных единиц, деталей	Количество, шт.	Примечание
15	1	КДК-184.02.01.040А	Тяга	1	
	2	КДК-184.02.01.050Б	Тяга	1	
	3	КДК-184.02.01.110В	Кронштейн	1	
	4	КДК-181.02.01.603А	Болт	2	
	5		Шайба С16.01.019 ГОСТ 11371-78	2	
	6		Масленка 1.2 Цбхр ГОСТ 19853-74	4	
	7		Гайка М16-6Н.6.019 ТУ 23.4617472.08-92	2	

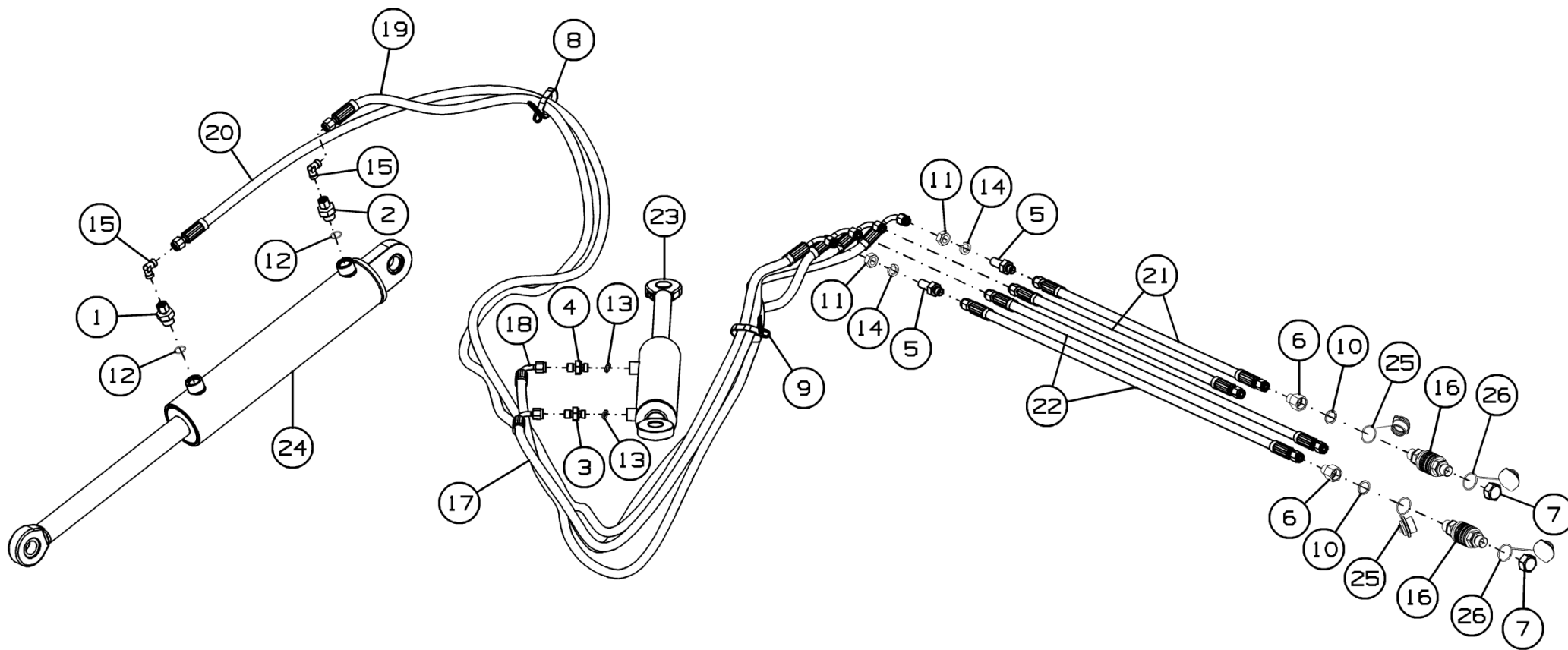


Рисунок 16 - Установка гидрооборудования КДК-184.09.00.000Б



### Установка гидрооборудования КДК-184.09.00.000Б

Номер рисунка	Номер позиции	Обозначение	Наименование сборочных единиц, деталей	Количество, шт.	Примечание
16	1	КДК-184.09.00.040	Штуцер	1	
	2	КДК-184.09.00.040-01	Штуцер	1	
	3	КДК-184.09.00.606А	Штуцер проходной	1	
	4	КДК-184.09.00.606А-01	Штуцер проходной	1	
	5	КДК-184.09.00.607	Штуцер проходной	4	
	6	КДК-184.09.00.611	Переходник	4	
	7	КДК-184.09.00.612	Заглушка	4	
	8	РСМ-10.10.30.005-01	Хомут	6	
	9	РСМ-10.10.30.005-02	Хомут	4	
	10	РСМ-10.09.01.007А	Шайба	4	
	11		Гайка М14х1,5.6Н.6.019 ГОСТ 5915-70	4	
	12		Кольцо 017-020-19-2-3 ГОСТ 9833-73/18829-73	2	
	13		Кольцо 011-015-25-2-2 ГОСТ 9833-73/18829-73	2	
	14		Шайба 14Т.65Г.019 ГОСТ 6402-70	4	
	15	VEW NW06HL	Регулируемое угловое соединение	2	Доп. замена на EVW08LCF Регулируемое угловое соединение или FI-EW-08L-W3-MS+SV Регулируемое угловое соединение
	16		БРС тип ISO-A, размерность DN13 (ф20,5) по ISO 7241-A/ ISO 5675; M20x1.5 (конус 60 град.)/M20x1,5 (конус 60 град.)	4	
	17		Рукав высокого давления 8.А3.А3.1250 21,5/86 ТУ 4791-001-00166887-2002	1	

### Установка гидрооборудования КДК-184.09.00.000Б

Номер рисунка	Номер позиции	Обозначение	Наименование сборочных единиц, деталей	Количество, шт.	Примечание
16	18		Рукав высокого давления 8.А3.А3.1650 21,5/86 ТУ 4791-001-00166887-2002	1	
	19		Рукав высокого давления 8.Б2.А3.3150 21,5/86 ТУ 4791-001-00166887-2002	1	
	20		Рукав высокого давления 8.Б2.А3.3450 21,5/86 ТУ 4791-001-00166887-2002	1	
	21		Рукава высокого давления Н.036.87.230 I-8 ТУ 23.1.40-80	2	L=1510мм
	22		Рукава высокого давления Н.036.87.01.290 II-8 ТУ 23.1.40-80	2	L=3500мм
	23		Гидроцилиндр МС 63/30x190-3.11(490)	1	
	24		Гидроцилиндр МС 80/40x320-3.11(620)(03)	1	
	25	HP10-9-RT004	Колпачок для вилки	4	
	26	HP10-0-RT004	Заглушка для розетки	4	
	*		Защита для рукава d13x16 черная L=3150 +/- 10	1	
	*		Защита для рукава d13x16 черная L=3450 +/- 10	1	
	*		Защита для рукава d13x16 черная L=1250 +/- 10	1	
*		Защита для рукава d13x16 черная L=1650 +/- 10	1		

\*позиция на рисунке не показана

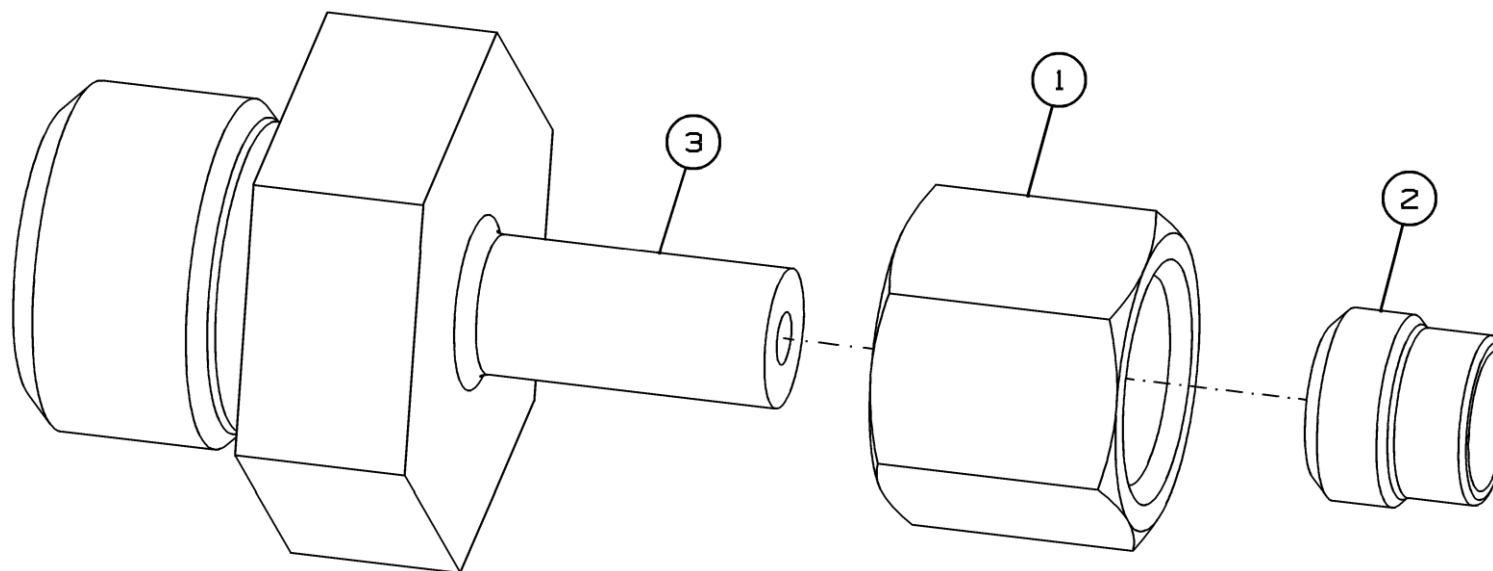


Рисунок 17 - Штуцер КДК-184.09.00.040 и КДК-184.09.00.040-01

**Штуцер КДК-184.09.00.040 и КДК-184.09.00.040-01**

Номер рисунка	Номер позиции	Обозначение	Наименование сборочных единиц, деталей	Количество, шт.	Примечание
17	1	UEMN W 06L	Гайка накидная	1	Доп.замена на M08LCFX Гайка накидная или на FI-M-08L-W3 Гайка накидная
	2	SRD 08 LL	Кольцо врезное	1	Доп. замена на D08LLX Кольцо врезное или на FI-DS-08L/S-W3 Кольцо врезное
	3	КДК-184.09.00.609A	Штуцер проходной	1	Для КДК-184.09.00.040
КДК-184.09.00.609A-01		Штуцер проходной	1	Для КДК-184.09.00.040-01	

## Номерной указатель

Обозначение	Наименование сборочных единиц, деталей	Рисунок
095-01.01.K.R.	Редуктор "Starosielski" (i=1:1,93)	11
3C35/1750/KN/94.E-X351	Вал карданный с обгонной муфтой	1,2,3
52J0	Муфта предохранительная фрикционная	1,2,3
9.304.719.10	Редуктор "Comer" (i=1:1,9)	10
D08LLX	Кольцо врезное	17
EVW08LCF	Регулируемое угловое соединение	16
FI-DS-08L/S-W3	Кольцо врезное	17
FI-EW-08L-W3-MS+SV	Регулируемое угловое соединение	16
FI-M-08L-W3	Гайка накидная	17
HP10-0-RT004	Заглушка для розетки	16
HP10-9-RT004	Колпачок для вилки	16
LEN 207 2F.Y	Фланцевая подшипниковая опора	14
M08LCFX	Гайка накидная	17
SRD 08 LL	Кольцо врезное	17
UEMN W 06L	Гайка накидная	17
VEW NW06HL	Регулируемое угловое соединение	16
Бесшпоночная втулка	РНФ FX60-45x75	5,6,7
КДК-181.00.00.602	Подвеска	1,2,3
КДК-181.01.00.050Б	Стенка	5,6,7
КДК-181.01.00.190Б	Кожух	5,6,7
КДК-181.01.00.240А	Ролик	5,6,7
КДК-181.01.00.260А	Кронштейн	12
КДК-181.01.00.427А	Защита	5,6,7
КДК-181.01.00.435А	Шайба	5,6,7
КДК-181.01.00.435А-01	Шайба	5,6,7
КДК-181.01.00.437	Пластина	5,6,7
КДК-181.01.00.443	Пластина	5,6,7
КДК-181.01.03.010В	Вал катка	14
КДК-181.01.03.701	Уголок	14
КДК-181.02.01.603А	Болт	15
КДК-184.00.00.001	Кожух	1,2,3
КДК-184.00.00.020	Опора	1,2,3
КДК-184.00.00.040	Дуга	1,2,3
КДК-184.00.00.050	Дуга	4
КДК-184.00.00.070	Фиксатор	1,2,3
КДК-184.00.00.080	Фиксатор	1,2,3
КДК-184.00.00.140А	Короб	1,2,3
КДК-184.00.00.150Б	Короб	1,2,3
КДК-184.00.00.404	Шайба	1,2,3
КДК-184.00.00.408	Шайба	1,2,3
КДК-184.00.00.417	Шайба	1,2,3

Продолжение номерного указателя

Обозначение	Наименование сборочных единиц, деталей	Рисунок
КДК-184.00.00.421А	Чистик	1,2,3
КДК-184.00.00.602А	Ось	1,2,3
КДК-184.00.00.603А	Болт	1,2,3
КДК-184.00.00.604А	Втулка	1,2,3
КДК-184.00.00.605	Ось	1,2,3
КДК-184.00.00.606	Втулка	1,2,3
КДК-184.00.00.607	Втулка	1,2,3
КДК-184.00.00.609	Болт	1,2,3
КДК-184.00.00.615А	Ось	1,2,3
КДК-184.00.00.621	Втулка резьбовая	1,2,3,8
КДК-184.00.00.802Б	Втулка	1,2,3
КДК-184.01.00.000А	Корпус	1,2,3
КДК-184.01.00.060	Кожух	5,6,7
КДК-184.01.00.080	Опора	5,6,7
КДК-184.01.00.090	Опора	5,6,7
КДК-184.01.00.101	Шкив	10,11
КДК-184.01.00.104	Пробка	5,6,7
КДК-184.01.00.110Б	Голова поворотная	5,6,7
КДК-184.01.00.120Б	Голова поворотная	8
КДК-184.01.00.130	Шкив	10,11
КДК-184.01.00.160	Дуга	5,6,7
КДК-184.01.00.170А	Дуга	9
КДК-184.01.00.190	Стойка	5,6,7
КДК-184.01.00.300	Редуктор	5,6,7
КДК-184.01.00.310	Редуктор	5,6,7
КДК-184.01.00.320	Ступица	10
КДК-184.01.00.330	Ступица	11
КДК-184.01.00.340	Пружина	5,6,7
КДК-184.01.00.350	Болт	5,6,7
КДК-184.01.00.360	Рычаг	5,6,7
КДК-184.01.00.402	Шайба	5,6,7
КДК-184.01.00.403	Шайба	5,6,7
КДК-184.01.00.411	Кожух	5,6,7
КДК-184.01.00.412	Шайба	8
КДК-184.01.00.445	Шайба	11
КДК-184.01.00.462	Шайба	5,6,7
КДК-184.01.00.601А	Ось	5,6,7
КДК-184.01.00.602	Шкив	5,6,7
КДК-184.01.00.611	Ось	5,6,7
КДК-184.01.00.621	Ось	8
КДК-184.01.00.638	Ось	5,6,7
КДК-184.01.00.643	Пружина	5,6,7
КДК-184.01.00.647	Корпус подшипника	5,6,7

Продолжение номерного указателя

Обозначение	Наименование сборочных единиц, деталей	Рисунок
КДК-184.01.01.000А	Корпус	5,6,7
КДК-184.01.02.000Б	Ротор	5,6,7
КДК-184.01.02.010В	Вал ротора	13
КДК-184.01.02.404	Противовес	13
КДК-184.01.02.404-01	Противовес	13
КДК-184.01.03.000А	Каток	5,6,7
КДК-184.01.03.030А	Опора	14
КДК-184.01.03.030А-01	Опора	14
КДК-184.02.01.000Б	Сница	1,2,3
КДК-184.02.01.040А	Тяга	15
КДК-184.02.01.050Б	Тяга	15
КДК-184.02.01.110В	Кронштейн	15
КДК-184.02.02.000Б	Балка	1,2,3
КДК-184.09.00.000Б	Установка гидрооборудования	1,2,3
КДК-184.09.00.040	Штуцер	16
КДК-184.09.00.040-01	Штуцер	16
КДК-184.09.00.606А	Штуцер проходной	16
КДК-184.09.00.606А-01	Штуцер проходной	16
КДК-184.09.00.607	Штуцер проходной	16
КДК-184.09.00.609А	Штуцер проходной	17
КДК-184.09.00.609А-01	Штуцер проходной	17
КДК-184.09.00.611	Переходник	16
КДК-184.09.00.612	Заглушка	16
КСД-00.00.404В	Петля	5,6,7
КСД-01.04.416-001...003	Груз балансировочный (тонкий)	13
КСД-02.00.404-001...007	Груз балансировочный (грубый)	13
КСД-18.00.020А	Ролик натяжной	12
КСД-18.00.604А	Втулка	12
КСД-18.00.605Б	Ось	12
КСД-18.00.607	Втулка	12
Н.026.174А	Крышка подшипника ОСТ 23.2.421-82	5,6,7
Н.026.235А-01	Крышка подшипника ОСТ 23.2.421-28	5,6,7
ПК-303.00.09.170	Планка	1,2,3
РСМ-10.08.01.611А	Фиксатор	1,2,3
РСМ-10.09.01.007А	Шайба	16
РСМ-10.10.30.005-01	Хомут	16
РСМ-10.10.30.005-02	Хомут	16
	БРС тип ISO-A, размерность DN13 (ф20,5) по ISO 7241-A/ ISO 5675; M20x1.5 (конус 60 град.)/M20x1,5 (конус 60 град.)	16
	Втулка MU TFP 30x34x30	4
	Втулка MU TFP 30x34x40	9

## Окончание номерного указателя

Обозначение	Наименование сборочных единиц, деталей	Рисунок
	Гидроцилиндр МС 63/30х190-3.11(490)	16
	Гидроцилиндр МС 80/40х320-3.11(620)(03)	16
	Масленка 1.2 Цбхр ГОСТ 19853-74	9
	Нож MBRV 4-185	13
	Подшипник 11309 ГОСТ 8545-75	5,6,7
	Подшипник 180204 ГОСТ 8882-75	12
	Ремень 4НВ	5,6,7
	Рукав высокого давления 8.А3.А3.1250 21,5/86 ТУ 4791-001-00166887-2002	16
	Рукав высокого давления 8.А3.А3.1650 21,5/86 ТУ 4791-001-00166887-2002	16
	Рукав высокого давления 8.Б2.А3.3150 21,5/86 ТУ 4791-001-00166887-2002	16
	Рукав высокого давления 8.Б2.А3.3450 21,5/86 ТУ 4791-001-00166887-2002	16
	Рукава высокого давления Н.036.87.01.290 II-8 ТУ 23.1.40-80	16
	Рукава высокого давления Н.036.87.230 I-8 ТУ 23.1.40-80	16